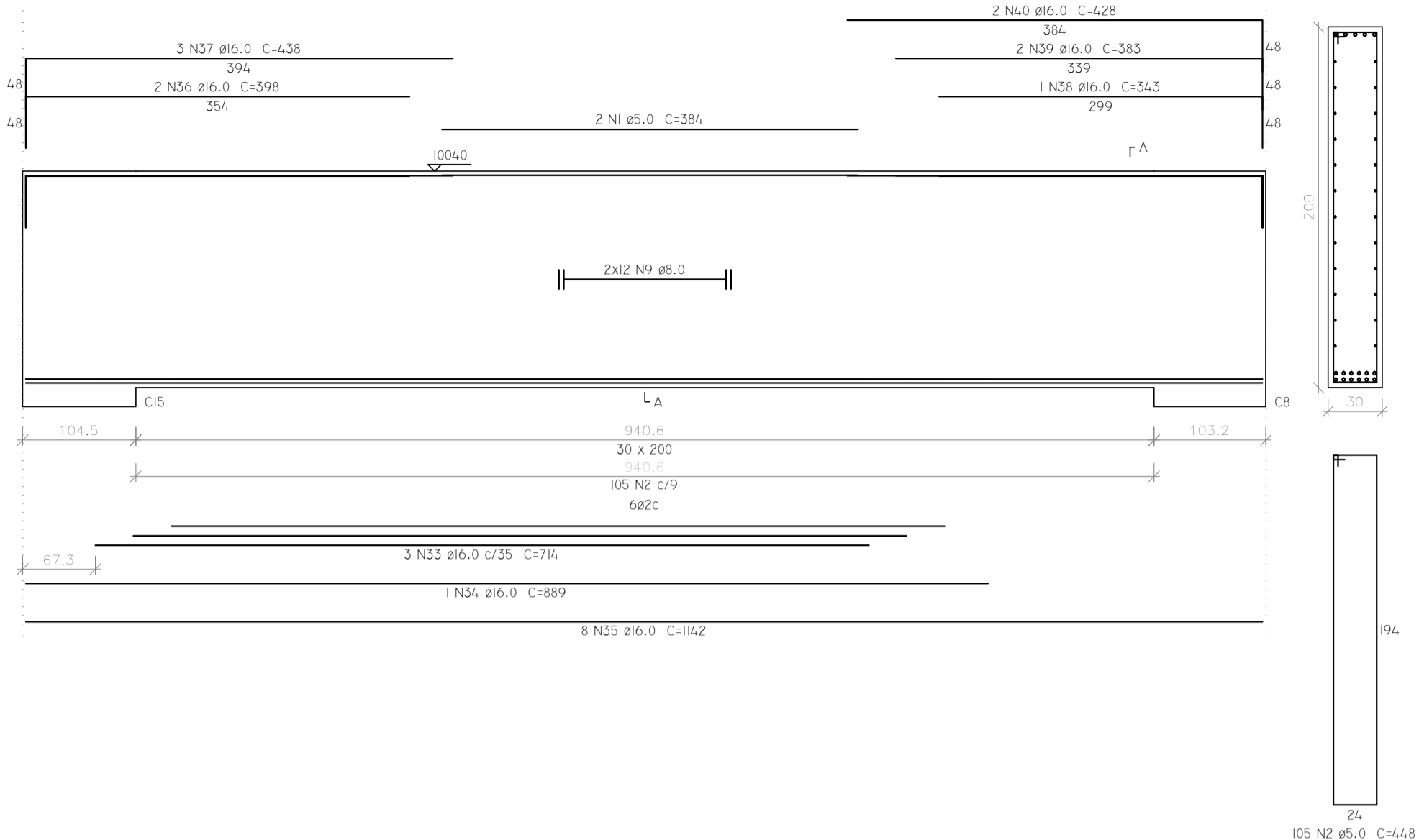


V8 (30 x 200)
ESC. 1:50

SEÇÃO A-A
ESC. 1:50



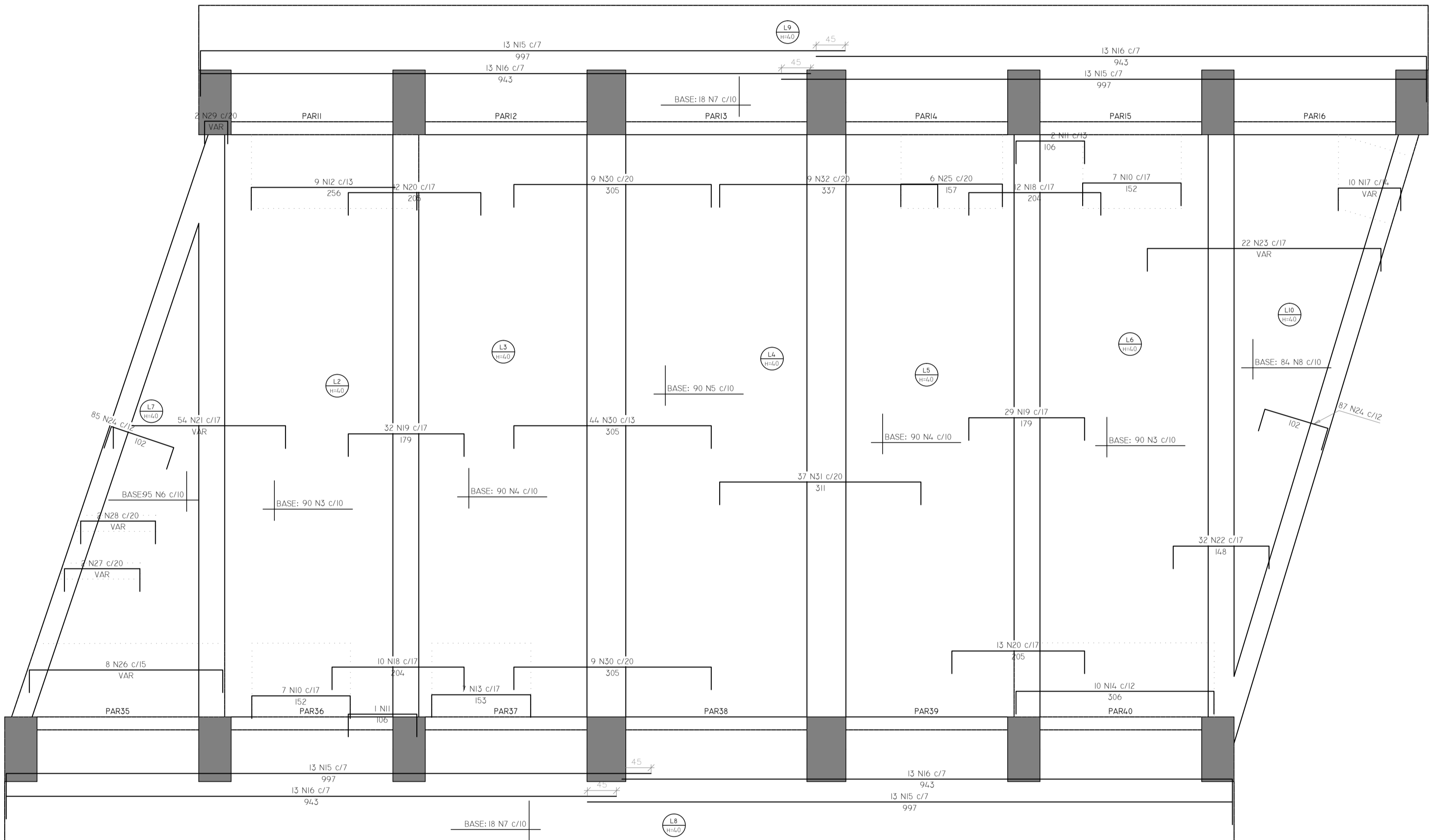
RELAÇÃO DO AÇO

NEGATIVOS X		V8			
AÇO	N	DIAM (mm)	QUANT (BARRAS)	LIMIT (cm)	C.TOTAL (cm)
CA60	1	5.0	2	384	768
CA60	2	5.0	105	448	47040
CASO	3	6.3	180	425	76140
	4	6.3	180	44.5	79740
	6	6.3	90	485	43470
	6	6.3	95	199	18905
	7	6.3	36	CORR	68220
	8	6.3	84	175	14532
	9	8.0	24	CORR	27408
	10	8.0	14	218	3052
	11	8.0	5	172	860
	12	8.0	9	322	2898
	13	8.0	7	219	1533
	14	8.0	10	372	3720
	15	8.0	52	1030	53560
	16	8.0	52	976	50752
	17	8.0	10	VAR	VAR
	18	8.0	22	270	5940
	19	8.0	61	245	14945
	20	8.0	25	271	6775
	21	8.0	54	VAR	VAR
	22	8.0	32	214	6848
	23	8.0	22	VAR	VAR
	24	8.0	172	168	28896
	25	10.0	6	222	1332
	26	10.0	8	VAR	VAR
	27	10.0	2	VAR	VAR
	28	10.0	2	VAR	VAR
	29	10.0	2	VAR	VAR
	30	10.0	62	370	22940
	31	12.5	37	375	13875
	32	12.5	9	401	3609
	33	16.0	5	174	870
	34	16.0	1	889	889
	35	16.0	8	112	896
	36	16.0	2	398	796
	37	16.0	3	438	1314
	38	16.0	1	345	345
	39	16.0	2	345	690
	40	16.0	2	428	856

RESUMO DO AÇO

AÇO	DIAM (mm)	C.TOTAL (m)	PESO + 10% (kg)
CASO	6.3	2001.1	810.2
	8.0	2358	1023.5
	10.0	281.2	190.7
	12.5	174.9	185.5
	16.0	162.5	282
CA60	5.0	478.1	81.1
PESO TOTAL (kg)			
CASO		2691.6	
CA60		81.1	

VOLUME DE CONCRETO (C-50) = 6,89 m³
ÁREA DE FORMA = 49,58 m²



ARMAÇÃO NEGATIVA DAS LAJES DO PAVIMENTO TOPO (EIXO X)
ESCALA 1:50

PROJETO DE ESTRUTURAS

ESTRUTURAS DE CONCRETO
ESTRUTURAS METÁLICAS
LAJES TRELICADAS
FUNDAÇÕES
PROJETOS EXECUTIVOS
EXECUÇÃO DE OBRA

ESTE DOCUMENTO É DE PROPRIEDADE DO AUTOR, E NÃO PODE SER REPRODUZIDO OU USADO PARA QUALQUER FINALIDADE DIFERENTE DAQUELA PARA A QUAL ESTÁ SENDO FORNECIDO.

Premolfort.ind
pré-moldados

Rua BR 158, nº 150 - Parque Industrial
CEP: 46320-200 - CP: 15 - Pádua, Bragança Paulista/SP
Fone: 46 3224-8352 - www.premolfort.com.br

Proprietário: Prefeitura Municipal de Dois Vizinhos - PR
Obra: VIADUTO
Local da Obra: Avenida Rio Grande do Sul com Rua Mario de Barros;

Nome: mai/15 Estado: INDICADA Arquivo: Project.dwg Versão: 01	Finalidade: VIADUTO Área: m²	Projeto: 16 Desenho: 25
--	---------------------------------	----------------------------

Responsável Técnico: PEDRO LEIRIAS JR CREA-PR 50.390/D	Assinatura: Carla Nome: Carla Fernanda de Quadros
---	--