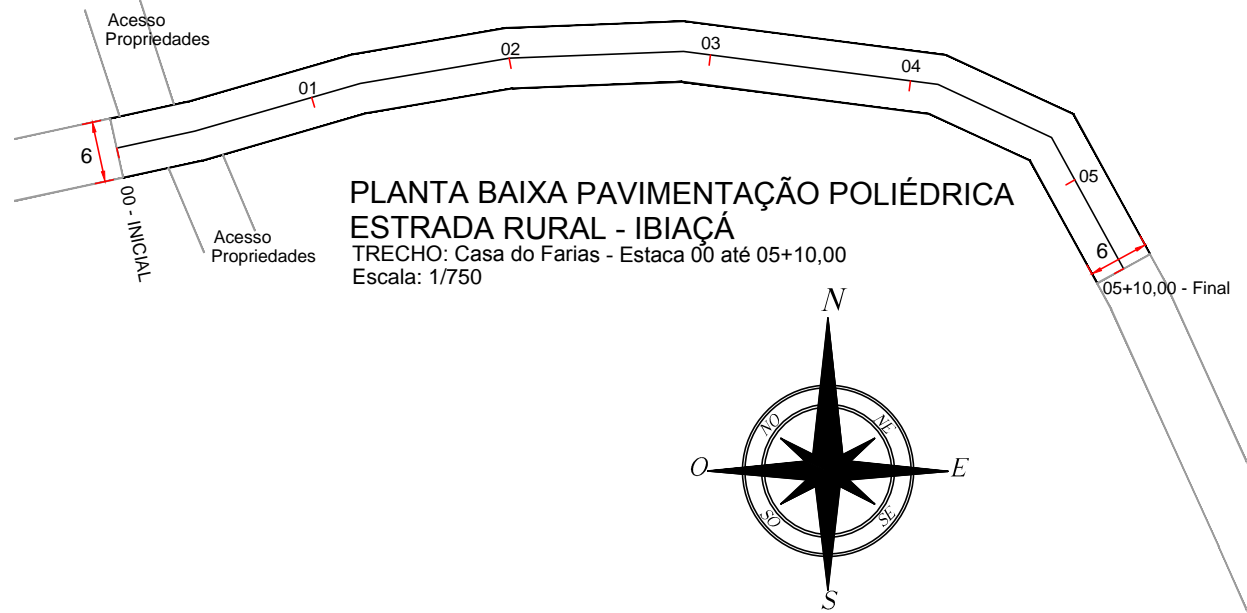
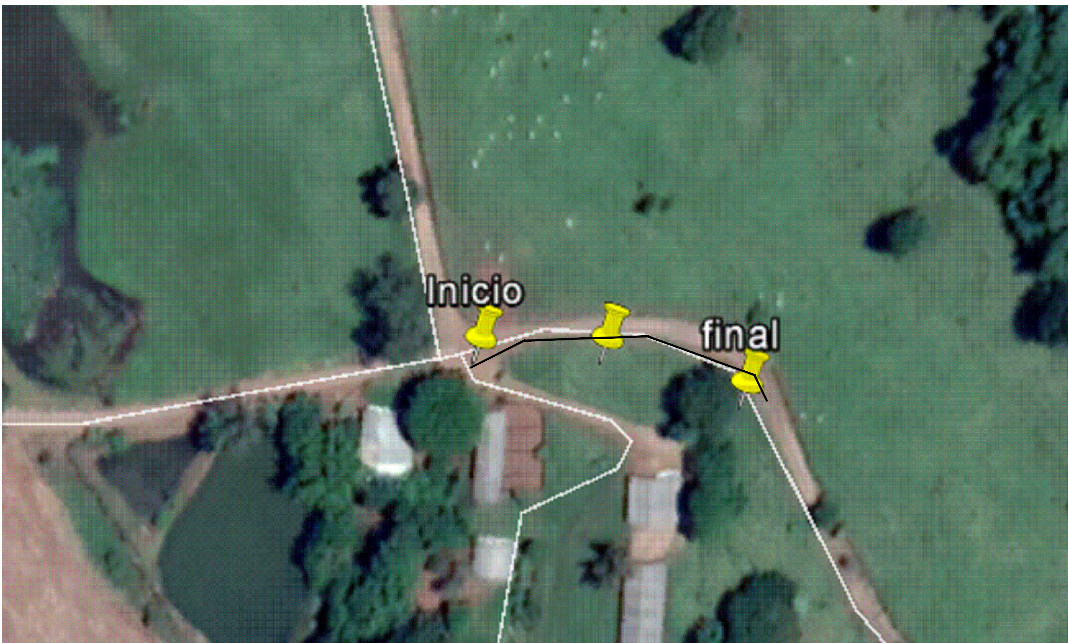


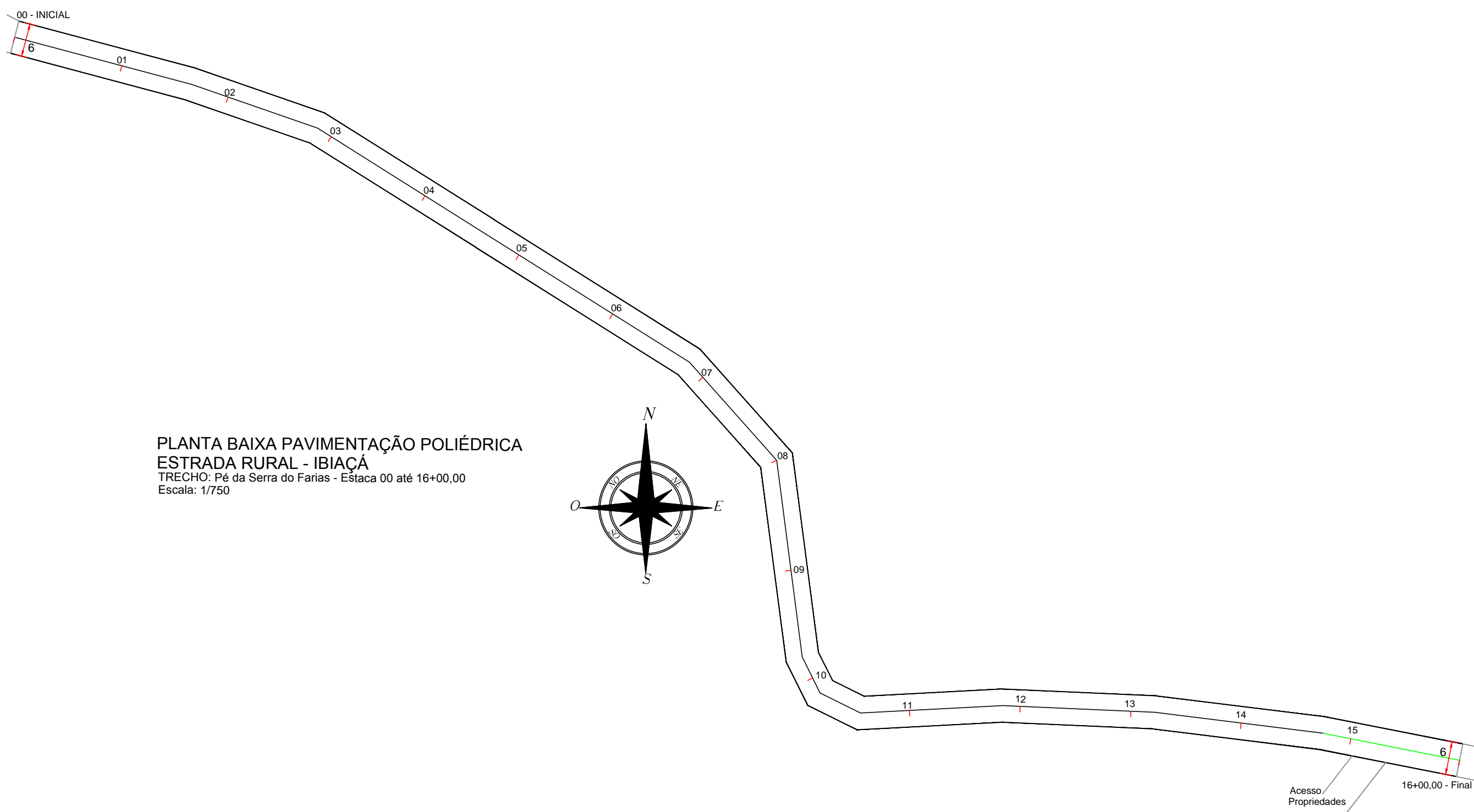
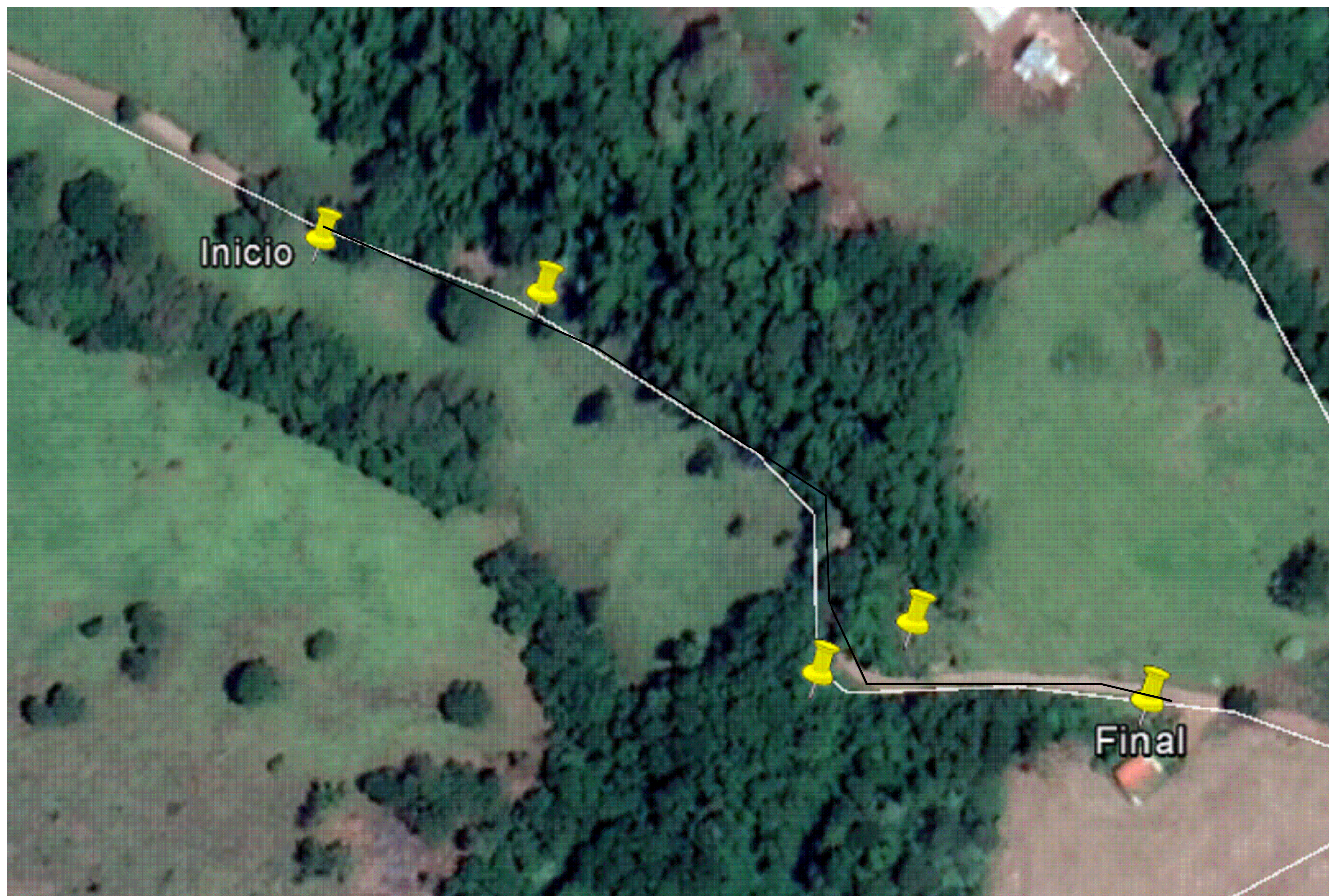
Seção Transversal Tipo  
Pavimentação Poliédrica  
Escala: 1:50



PLANTA DE LOCALIZAÇÃO - ESTRADA RURAL IBIACÁ  
Trecho: Casa do Farias  
Escala: sem



PLANTA DE LOCALIZAÇÃO - ESTRADA RURAL IBIACÁ  
Trecho: Pé da Serra do Farias  
Escala: sem



PLANTA BAIXA PAVIMENTAÇÃO POLIÉDRICA  
ESTRADA RURAL - IBIACÁ  
TRECHO: Pé da Serra do Farias - Estaca 00 até 16+00,00  
Escala: 1:750

## PREFEITURA MUNICIPAL

Administração 2017 / 2020

ADMINISTRAÇÃO	RESP. TÉCNICO	PRANCHAS
		01/02
		PROJETO
		PAVIMENTAÇÃO
OBRA		ÁREA
PAVIMENTAÇÃO POLIÉDRICA		4.950,00 m²
ESPECIFICAÇÕES		DATA
PLANTA BAIXA - PAVIMENTAÇÃO SEÇÃO TRANSVERSAL PLANTA DE LOCALIZAÇÃO		Novembro 2019
LOCAL		LOTE
IBIACÁ - Trecho: Casa do Farias IBIACÁ - Trecho: Pé da Serra do Farias		QUADRA
		ESCALA
		INDICADO
MUNICÍPIO	ESTADO	ARQUIVO
DOIS VIZINHOS	PARANÁ	