



Município de Dois Vizinhos

MEMORIAL DE CÁLCULO DISTÂNCIA DE TRANSPORTE

Projeto: Recapeamento Asfáltico Sobre Pavimento Poliédrico

Área de Projeto: 862,89m²

Objeto: CONTRATAÇÃO DE EMPRESA PARA EXECUÇÃO DE PAVIMENTAÇÃO ASFÁLTICA SOBRE PAVIMENTO POLIÉDRICO COM SINALIZAÇÃO, CONFORME TRECHOS A BAIXO:

ITEM	DESCRIÇÃO DO TRECHO	ÁREA (M ²)
1	RUA DOM PEDRO RUA DOM PEDRO TRECHO: entre Rua José Cleto e Rua Atanásio Pires	
TOTAL:		862,89m ²

Localização das Usinas

>Usina - 01

Lat: 288744.00 m E

Long: 7146667.00 m S

Endereço: PR 281 - KM 544,5 - Centro, Dois Vizinhos - PR, 85660-000

Distância de Transporte: 8,0 KM

>Usina - 02

Lat: 300533.00 m E

Long: 7117766.00 m S

Endereço: Rod Pr 566, S/n, Km 5,5 Francisco Beltrão - PR, 85609-350

Distância de Transporte: 52,50 KM

>Usina - 03

Lat: 289116.60 m E

Long: 7115448.58 m S

Endereço: Rod Pr 783, S/n, Francisco Beltrão - PR,

Distância de Transporte: 52,2 KM

Distância Média de Transporte = (8,0+52,20+52,20) / 3= 37,46 KM

Salientamos que para este projeto utilizaremos a distância média da usinas mais próximas de transporte de 37,00 km para matérias betuminosos e matérias granulares, para matérias providos da demolição ou resíduos a serem retirados da obra para bota-fora será adotada a Distância perimetral da cidade de 5,0 km, para resíduos reaproveitáveis no caso material fresado, utilizaremos DMT de 10 km uma vez que poderemos deposita-los em local apropriado para posteriormente reutilização.

Distâncias de matérias para usinagem:

Nesta será considerado os estudos de distância dos insumos temos

DOIS VIZINHOS	Material	Distância	Origem
	CAP	468 km	Araucária (refinaria Petrobrás)



Município de Dois Vizinhos

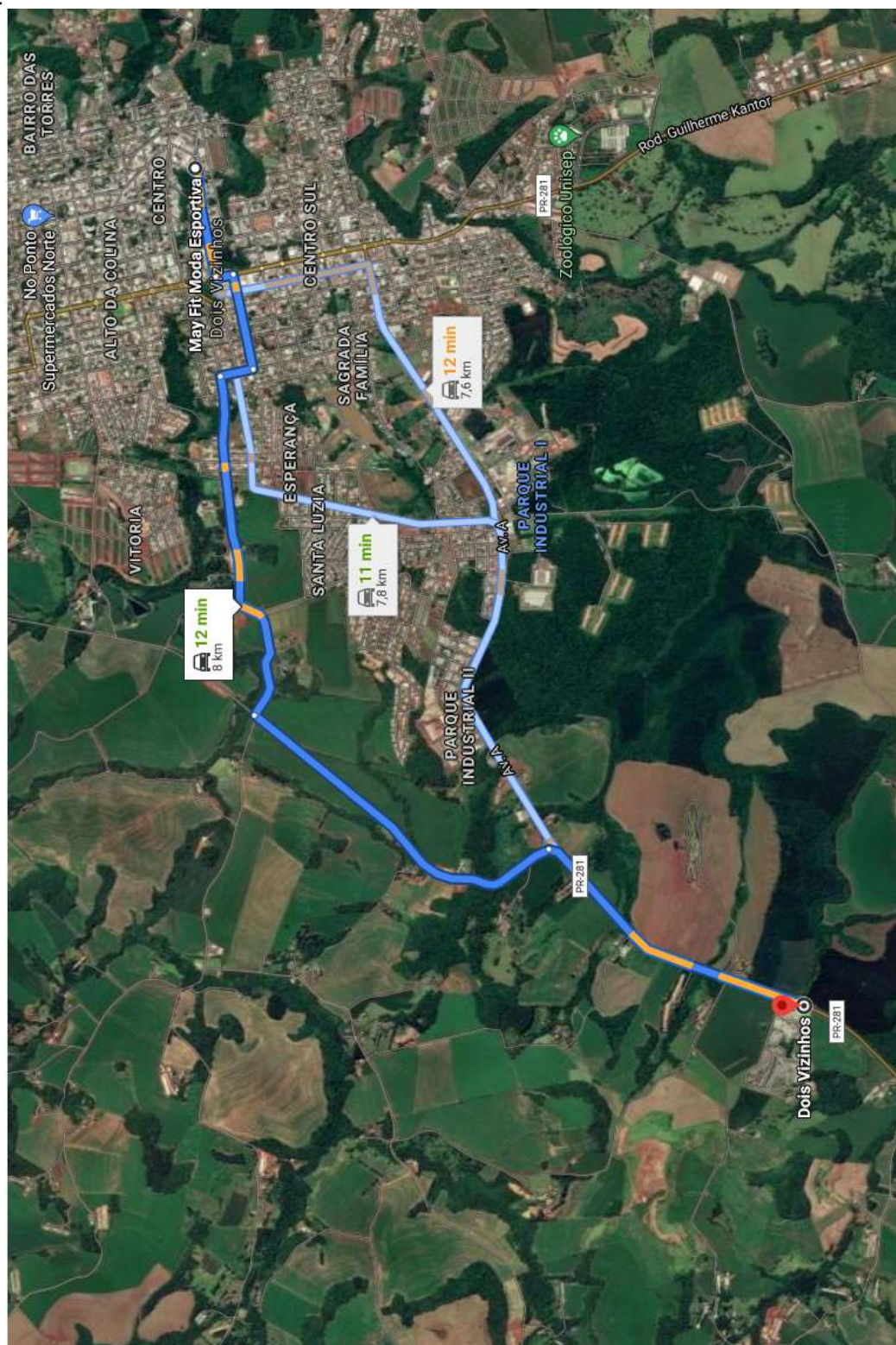
	Areia	325km	Guaira
	Cal hidratada	445 km	Campo Largo (Itambé)
	Brita	0,20 km	Usina
	Massa	37,0 km	Dois Vizinhos

Eng. Civil Raul Zanella
CREA PR- 136200/D



Município de Dois Vizinhos

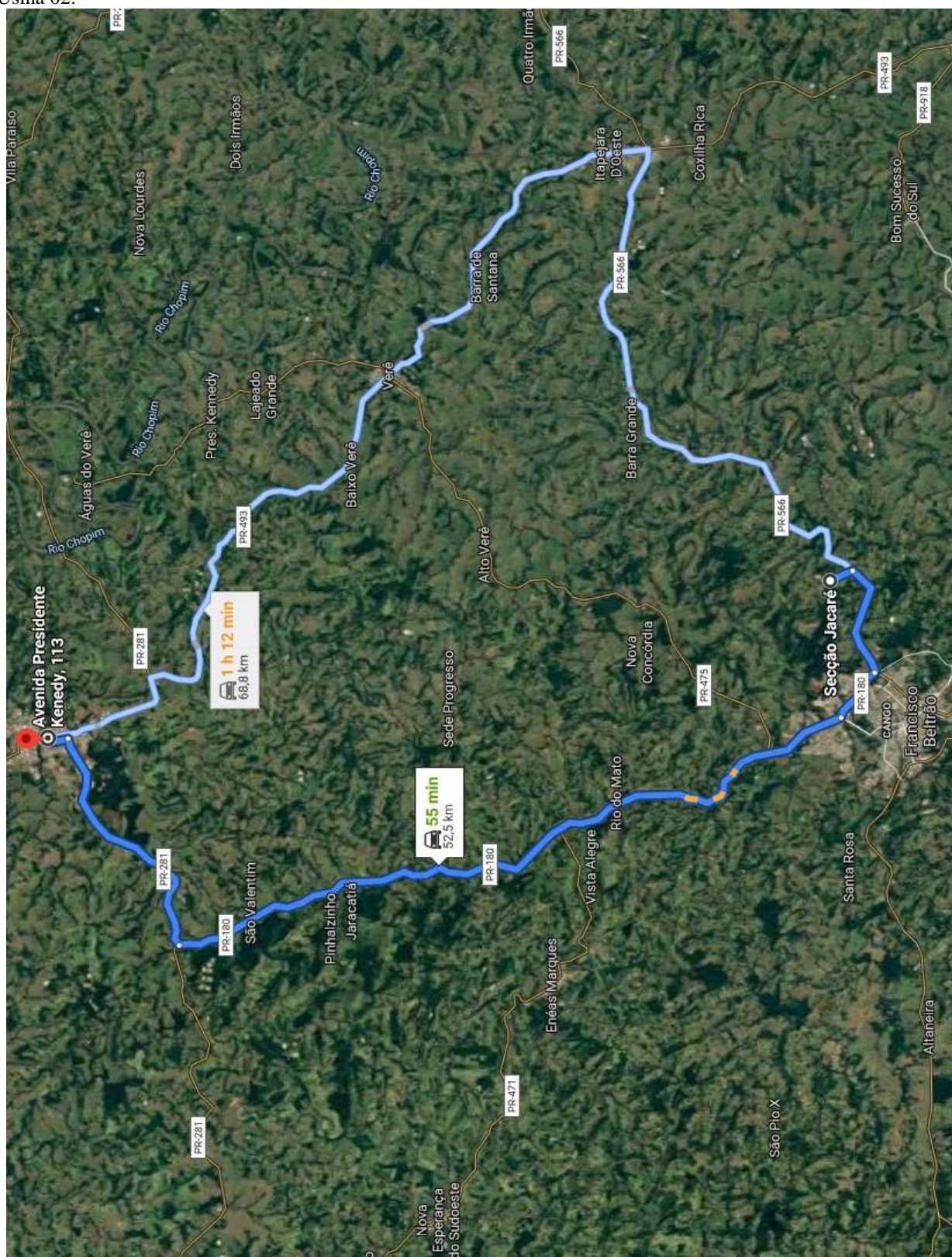
Usina 01:





Município de Dois Vizinhos

Usina 02:





Município de Dois Vizinhos

Usina 03:

