



## Município de Dois Vizinhos

### MEMORIAL DE CÁLCULO

#### DISTÂNCIA DE TRANSPORTE

**Projeto:** Recapeamento Asfáltico

**Área de Projeto:** 23.230,41 m<sup>2</sup>

**Objeto:** CONTRATAÇÃO DE EMPRESA PARA EXECUÇÃO REGULARIZAÇÃO E MELHORAMENTO DA CAMADA DE ROLAMENTO COM REPERFILAGEM ASFÁLTICA E SINALIZAÇÃO

ITEM	DESCRIÇÃO DO TRECHO	ÁREA (M²)
1	RUA MAL FLORIANO PEIXOTO TRECHO: entre R. Ver. Alexandre Antonella Até R. Pedro Alvares Cabral RUA VEREADOR ALEXANDRE ANTONELLO TRECHO: entre Av. Rio Grande do Sul Até R. Floriano Peixoto RUA JUSCELINO KUBITSCHKE TRECHO: entre Floriano Peixoto Até Rua Nery Bonatto RUA GIUSEPE GARIBALDI TRECHO: entre Floriano Peixoto Até Rua Nery Bonatto RUA PEDRO ALVARES CABRAL TRECHO: entre Floriano Peixoto Até Rua Nery Bonatto RUA IPÊ TRECHO: entre R. Araucária e R. Jequitibá RUA JEQUITIBÁ TRECHO: entre R. Floriano Peixoto e R. Ipê RUA NERY BONATTO TRECHO: entre R. Jequitibá e R. Juscelino K. RUA FELIPE BABINKI FILHO TRECHO: entre R. Floriano Peixoto e Rua Amir Arboit RUA "G" TRECHO: entre Av. Ulcir Pinzon Até Fim de Rua RUA "F" TRECHO: entre Av. "B" Até Fim de Rua RUA "M" TRECHO: entre Av. Ulcir Pinzon Até Fim de Rua RUA "H" TRECHO: entre Av. Ulcir Pinzon Até Av. "B"	23.230,41



## Município de Dois Vizinhos

	RUA RIO DE JANEIRO TRECHO: Entre: R. Acre e Fim De Rua RUA RONDONIA TRECHO: Entre: R. Acre e Fim De Rua RUA AMAPÁ TRECHO: entre R. Rio de Janeiro e R. Mario de Barros RUA BAHIA TRECHO: entre R. Amapá e Fim de Rua RUA ATANÁSIO PIRES TRECHO: entre R. Venceslau Braz e Fim de Rua	
TOTAL:		23.230,41 m2

### Localização das Usinas

#### >Usina - 01

-25.782554, -53.105950

Endereço: PR 281 - KM 544,5 - Centro, Dois Vizinhos - PR, 85660-000

Distancia de Transporte: 5,0 KM

#### >Usina - 02

-26.045384, -52.993640

Endereço: Rod Pr 566, S/n, Km 5,5 Francisco Beltrão - PR, 85609-350

Distancia de Transporte: 52,50 KM

#### >Usina - 03

-26.064681, -53.108065

Endereço: Rod Pr 783, S/n, Francisco Beltrão - PR,

Distancia de Transporte: 52,2 KM

**Distância Média de Transporte =  $(5,0+52,20+52,50) / 3 = 36,56$  KM**

Salientamos que para este projeto utilizaremos a distância média de transporte de CBUQ e materiais pétreos as três usinas mais próximas, cujo o transporte ficou em de transporte de 37,00 km.

Os demais materiais utilizados para obra estas descritos com seus relativos distâncias a baixo, para resíduos gerados da recuperação de base o descarte será de até 3,0 km, para resíduos de fresagem o descarte será de até 4,0 km

### DMT MATERIAIS PAVIMENTAÇÃO - DOIS VIZINHOS

Material	Distância	Origem	Coordenadas
Areia	290 km	União da Vitória	-26.206161, -51.116258
Asfaltos (CM-30 / RR-1C)	468 km	Araucária (refinaria Petrobrás)	-25.572272, -49.370726
Cal hidratada	440 km	Castro (Abapã)	-24.862706, -49.746932
Cimento	445 km	Balsa Nova (Itambé)	-25.457753, -49.606421
Pedra	05 km	Dois Vizinhos - Pedreira Mais proxima	-25.782554, -53.105950
Paver	05 km	Dois Vizinhos - Pedreira Mais proxima	-25.782554, -53.105950
Tijolos			
Tubos			
CBUQ	37 km	Fco Beltrao	-26.064681, -53.108065
		Fco Beltrao	-26.045384, -52.993640
		Dois Vizinhos	-25.782554, -53.105950

### CBUQ - USINA DOIS VIZINHOS



## Município de Dois Vizinhos

Material	Distância	Origem	Coordenadas
CAP	468 km	Araucária (refinaria Petrobrás)	-25.572272,-49.370726
Areia	290 km	União da Vitória	-26.206161, -51.116258
Cal hidratada	440 km	Castro (Abapã)	-24.862706,-49.746932
Brita	0,2 km	Pedreira anexa	

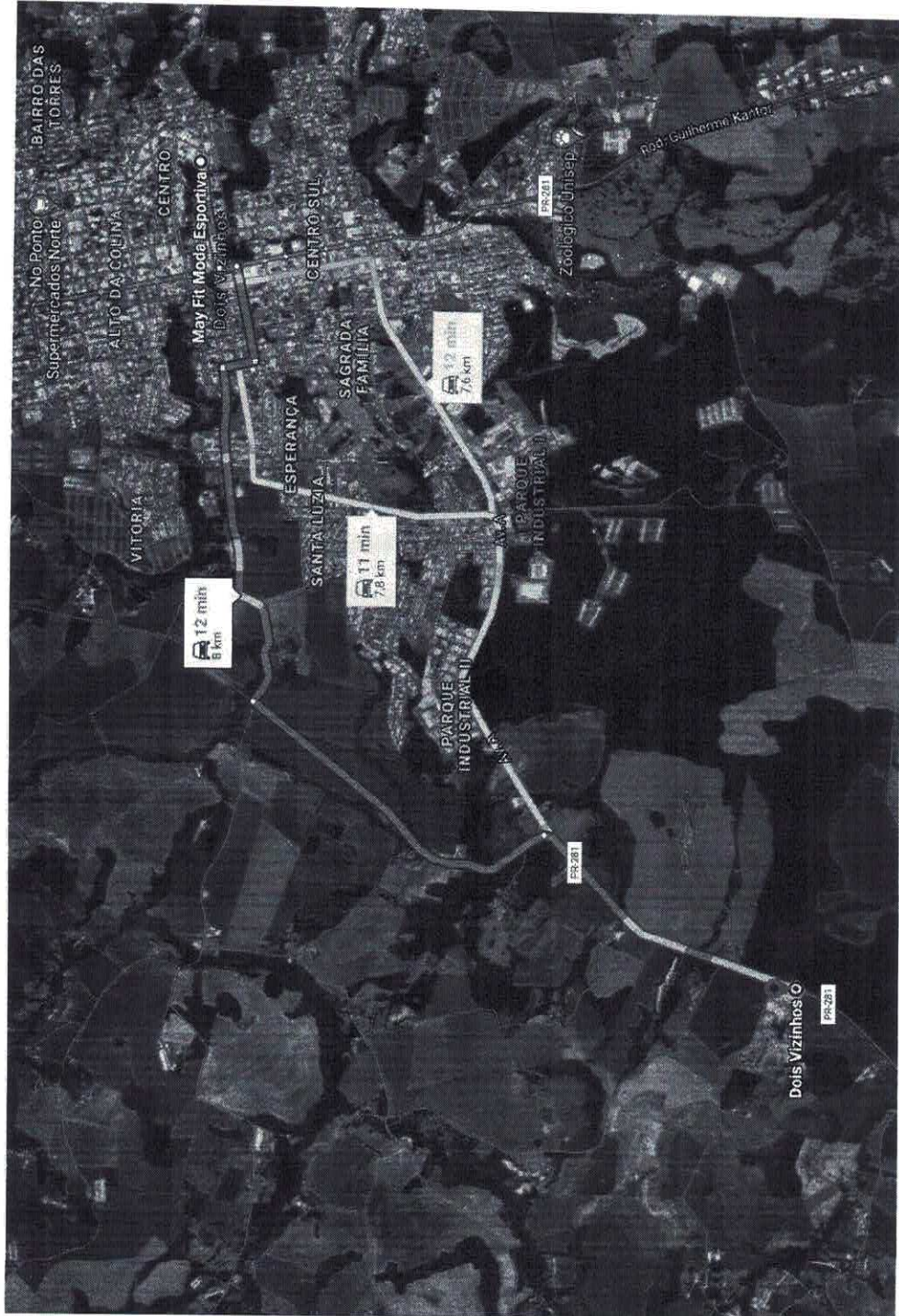
Eng. Civil Juscelino Thomazi  
CREA PR-176171/D  
Técnico do Município de Dois Vizinhos - PR





# Município de Dois Vizinhos

Usina 01:



Usina 02:





Usina 03:





## Município de Dois Vizinhos

