



Município de Dois Vizinhos

MEMORIAL DE CÁLCULO

DISTÂNCIA DE TRANSPORTE

Projeto: Recapeamento Asfáltico

Área de Projeto: 9.139,90 m²

Objeto: CONTRATAÇÃO DE EMPRESA PARA EXECUÇÃO DE REGULARIZAÇÃO E MELHORAMENTO DA CAMADA DE ROLAMENTO COM REPERFILAGEM ASFÁLTICA ESTRADA SÃO LUIZ DO CHOPIM TRECHO: ENTRE A RUA ANTÔNIO MATUCHAKI ENTROCAMENTO COM A PR-473, SINALIZAÇÃO E OUTROS, COM RECURSOS PRÓPRIOS DESTA MUNICIPALIDADE.

ITEM	DESCRIÇÃO DO TRECHO	ÁREA (M ²)
1	ESTRADA SÃO LUIZ DO CHOPIM Trecho: Entre a Rua Antônio Matuchaki até Entroncamento com a PR – 473.	9.139,90
TOTAL:		9.139,90 m2

Localização das Usinas

>Usina - 01

-25.782554, -53.105950

Endereço: PR 281 - KM 544,5 - Centro, Dois Vizinhos - PR, 85660-000

Distância de Transporte: 5,0 KM

>Usina - 02

-26.045384, -52.993640

Endereço: Rod Pr 566, S/n, Km 5,5 Francisco Beltrão - PR, 85609-350

Distância de Transporte: 52,50 KM

>Usina - 03

-26.064681, -53.108065

Endereço: Rod Pr 783, S/n, Francisco Beltrão - PR,

Distância de Transporte: 52,2 KM

Distância Média de Transporte = (5,0+52,20+52,50) / 3= 36,56 KM

Salientamos que para este projeto utilizaremos a distância média de transporte de CBUQ e materiais pétreos as três usinas mais próximas, cujo o transporte ficou em de transporte de 37,00 km.

Os demais matérias utilizados para obra estas descritos com seus relativos distâncias a baixo, para resíduos gerados da recuperação de base o descarte será de até 3,0 km, para resíduos de fresagem o descarte será de até 4,0 km

DMT MATERIAIS PAVIMENTAÇÃO - DOIS VIZINHOS

Material	Distância	Origem	Coordenadas
Areia	290 km	União da Vitória	-26.206161, -51.116258
Asfaltos (CM-30 / RR-1C)	468 km	Araucária (refinaria Petrobrás)	-25.572272, -49.370726
Cal hidratada	440 km	Castro (Abapã)	-24.862706, -49.746932
Cimento	445 km	Balsa Nova (Itambé)	-25.457753, -49.606421
Pedra	05 km	Dois Vizinhos - Pedreira Mais proxima	-25.782554, -53.105950
Paver	05 km	Dois Vizinhos - Pedreira Mais proxima	-25.782554, -53.105950
Tijolos			



Município de Dois Vizinhos

Tubos			
CBUQ	37 km	Fco Beltrao	-26.064681, -53.108065
		Fco Beltrao	-26.045384, -52.993640
		Dois Vizinhos	-25.782554, -53.105950

CBUQ - USINA DOIS VIZINHOS

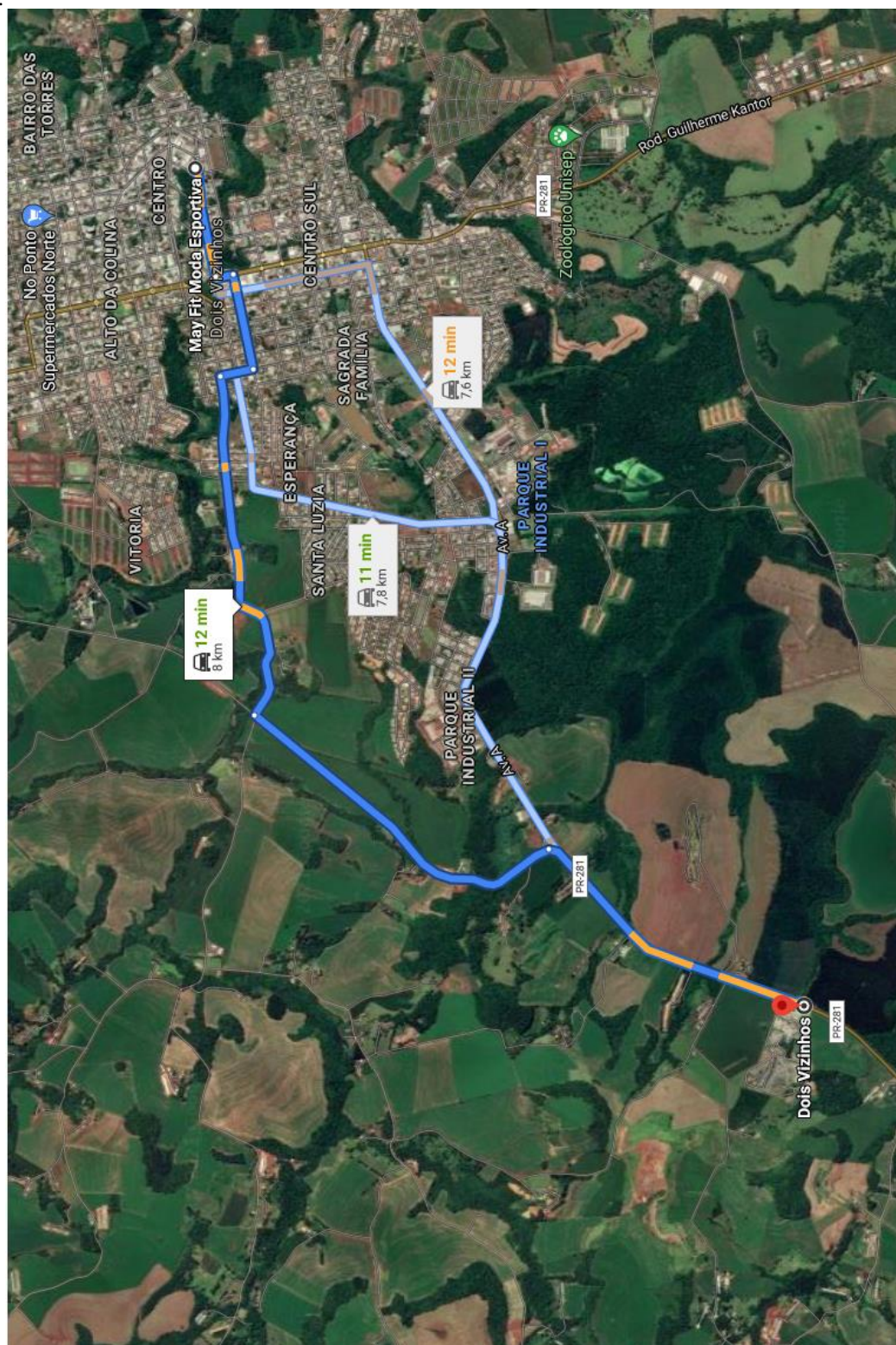
Material	Distância	Origem	Coordenadas
CAP	468 km	Araucária (refinaria Petrobrás)	-25.572272,-49.370726
Areia	290 km	União da Vitória	-26.206161, -51.116258
Cal hidratada	440 km	Castro (Abapã)	-24.862706,-49.746932
Brita	0,2 km	Pedreira anexa	

Murilo Rocha Szpak
Engenheiro Civil
CREA PR 174311/D
Técnico do Município de Dois Vizinhos - PR



Município de Dois Vizinhos

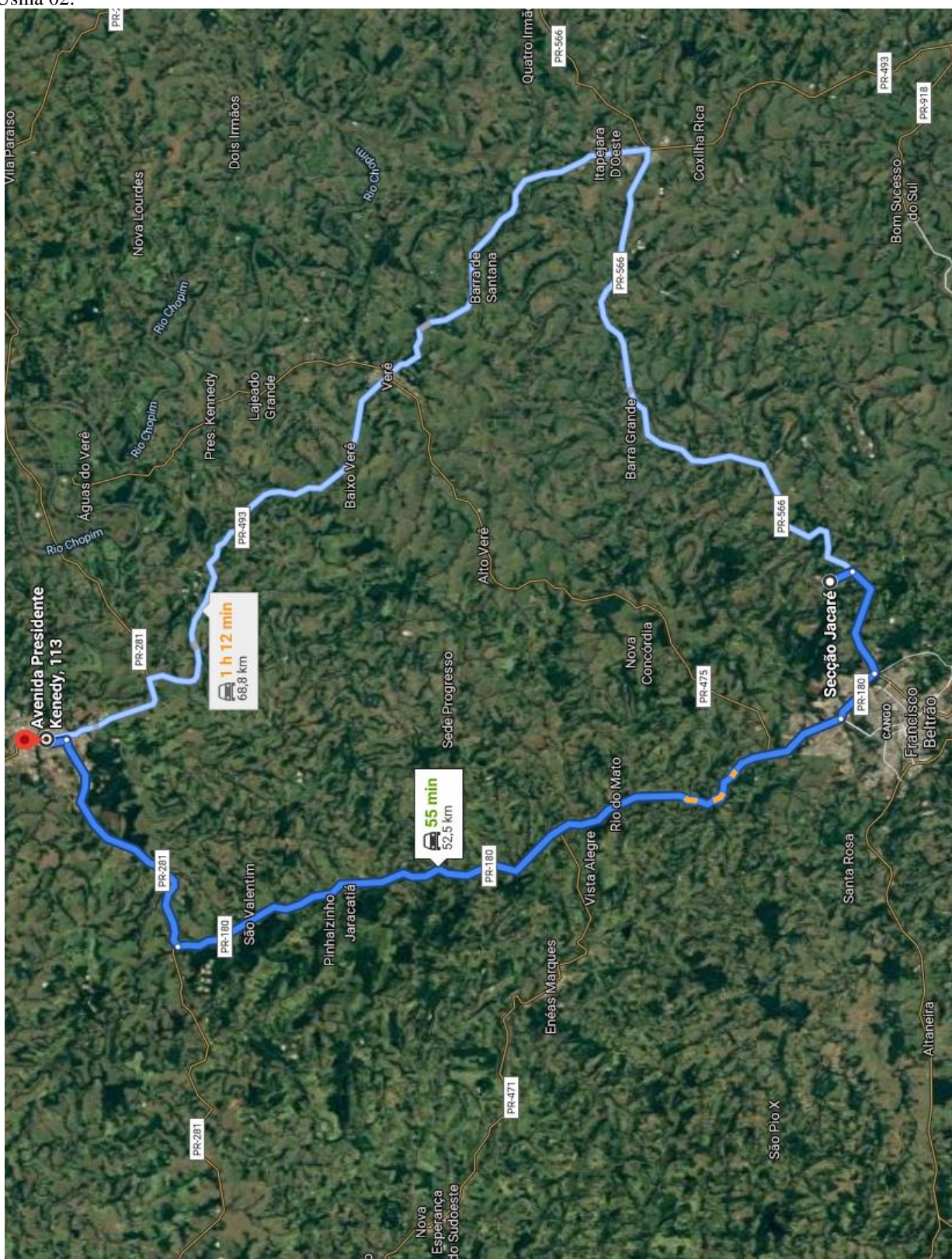
Usina 01:





Município de Dois Vizinhos

Usina 02:





Município de Dois Vizinhos

Usina 03:

