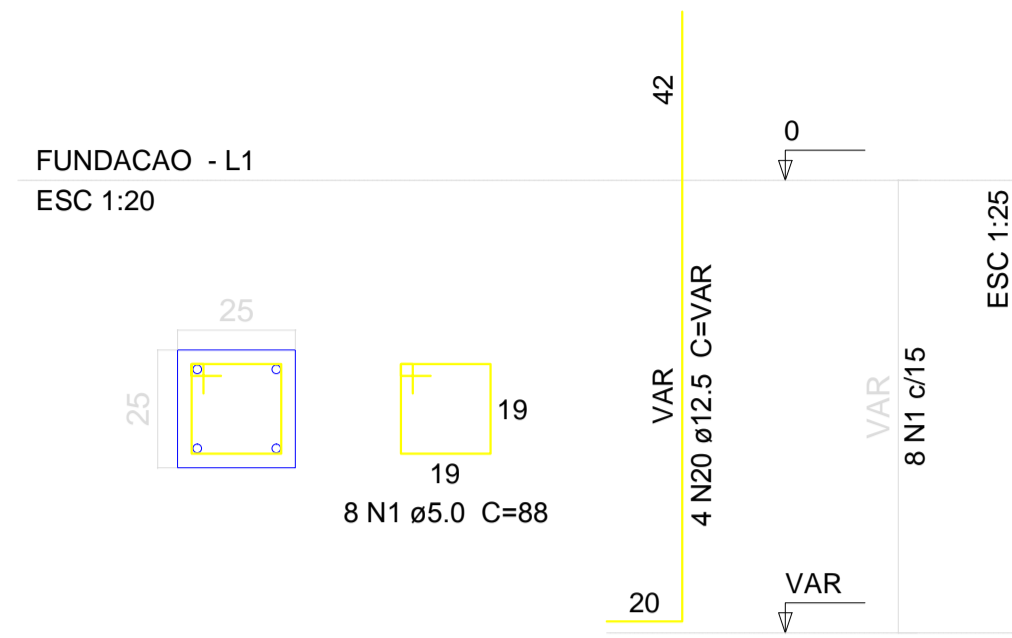


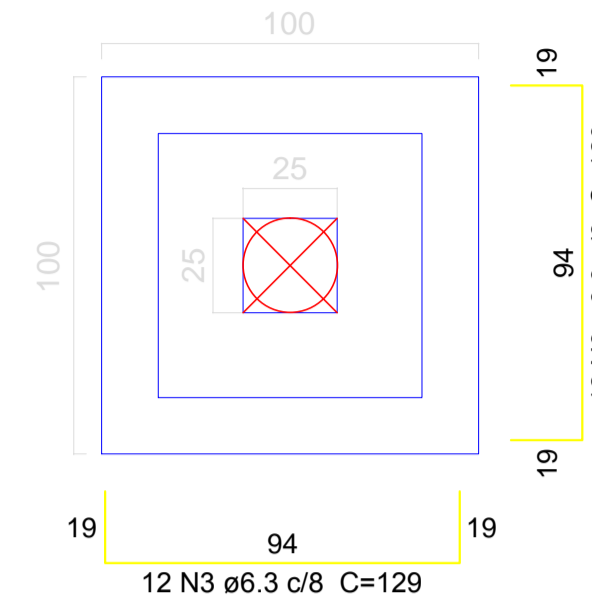
P1=P2=P3

FUNDAÇÃO - L1
ESC 1:20



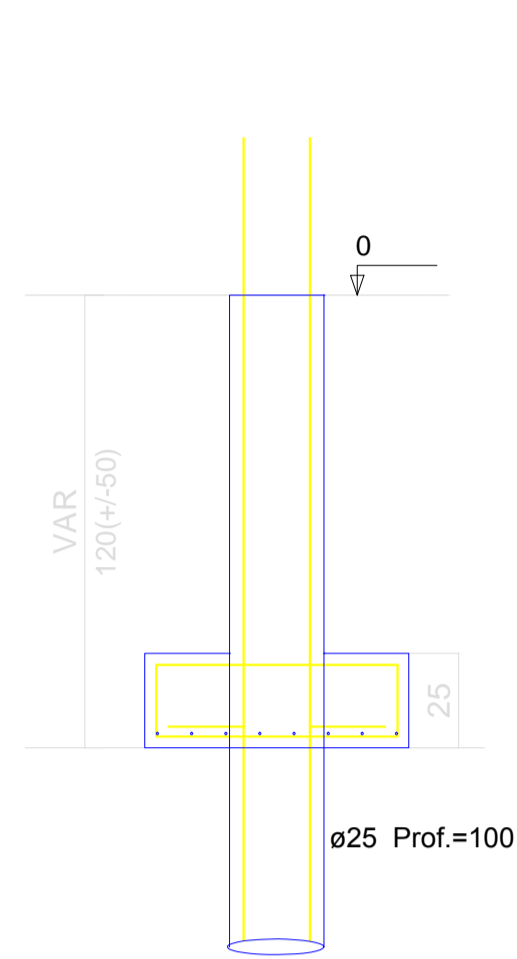
S1=S2=S3

PLANTA
ESC 1:25



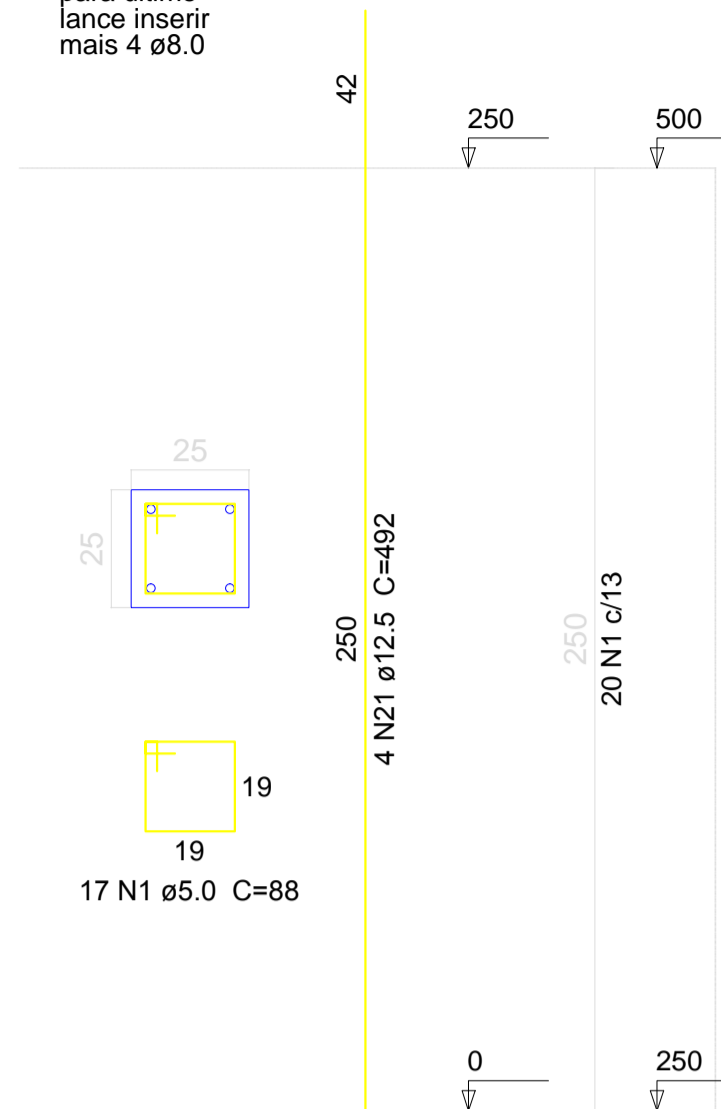
Solo com capacidade de suporte > 1.50 kgf/cm²
Solo compactado sobre a sapata
peso específico > 1500.00 kgf/m³

CORTE
ESC 1:25



P1=P2=P3

para ultimo lance inserir mais 4 ø8.0



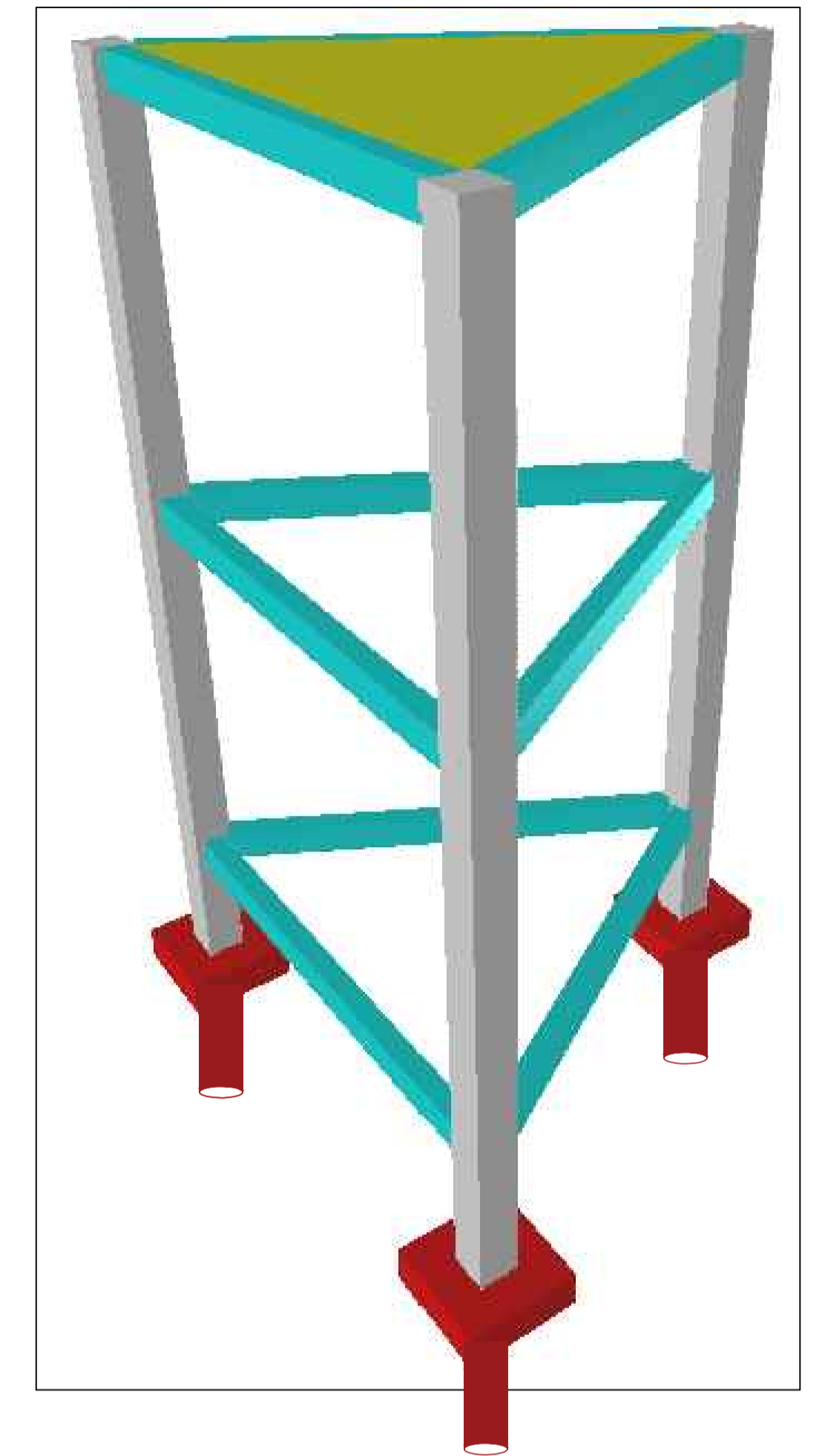
Relação do aço

AÇO	DIAM	C.TOTAL (cm)
CA60	5.0	12408
CA60	5.0	92
CA50	6.3	9288
CA50	6.3	19152
CA50	6.3	1404
CA50	6.3	700
CA50	8.0	2752
CA50	8.0	1404
CA50	8.0	2100
CA50	8.0	188
CA50	10.0	688
CA50	10.0	702
CA50	10.0	700
CA50	10.0	VAR
CA50	10.0	VAR
CA50	10.0	VAR
CA50	12.5	VAR
CA50	12.5	996
CA50	12.5	3504
CA50	12.5	5928
CA50	12.5	844
CA50	12.5	178
CA50	12.5	844
CA50	12.5	132
CA50	12.5	840

Resumo do aço

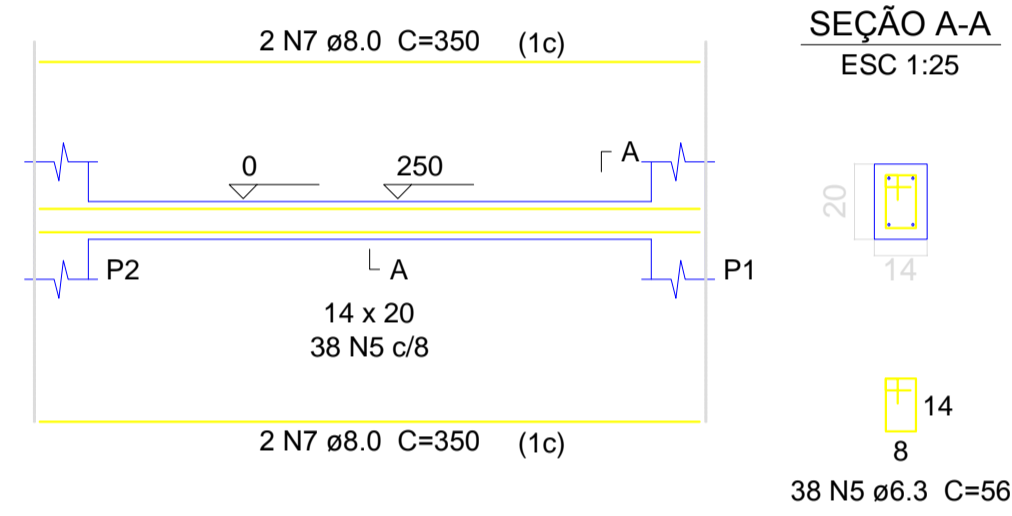
AÇO	DIAM	C.TOTAL (m)	PESO + 10 % (kg)
CA50	6.3	305.5	82.2
CA50	8.0	64.5	28
CA50	10.0	80.4	54.5
CA50	12.5	154.2	163.3
CA60	5.0	125	21.2
PESO TOTAL			
CA50		328	
CA60		21.2	

Vol. de concreto total (C-30) = 2.06 m³
Vol. de concreto total (C-25) = 1.23 m³
Área de forma total = 42.81 m²



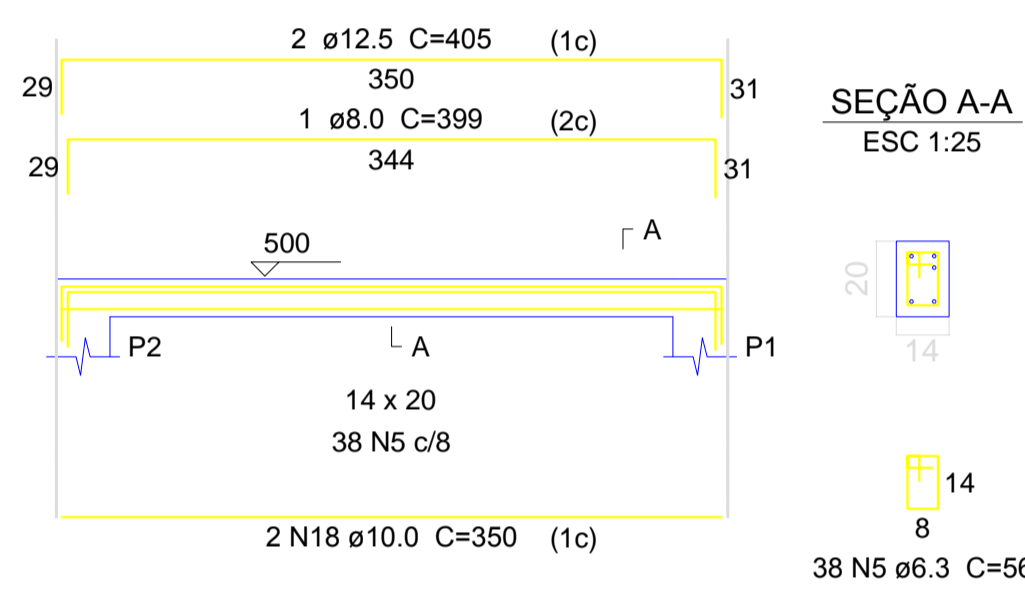
BALDRAME/INTERMEDIARIO
V1=V2=V3

ESC 1:50

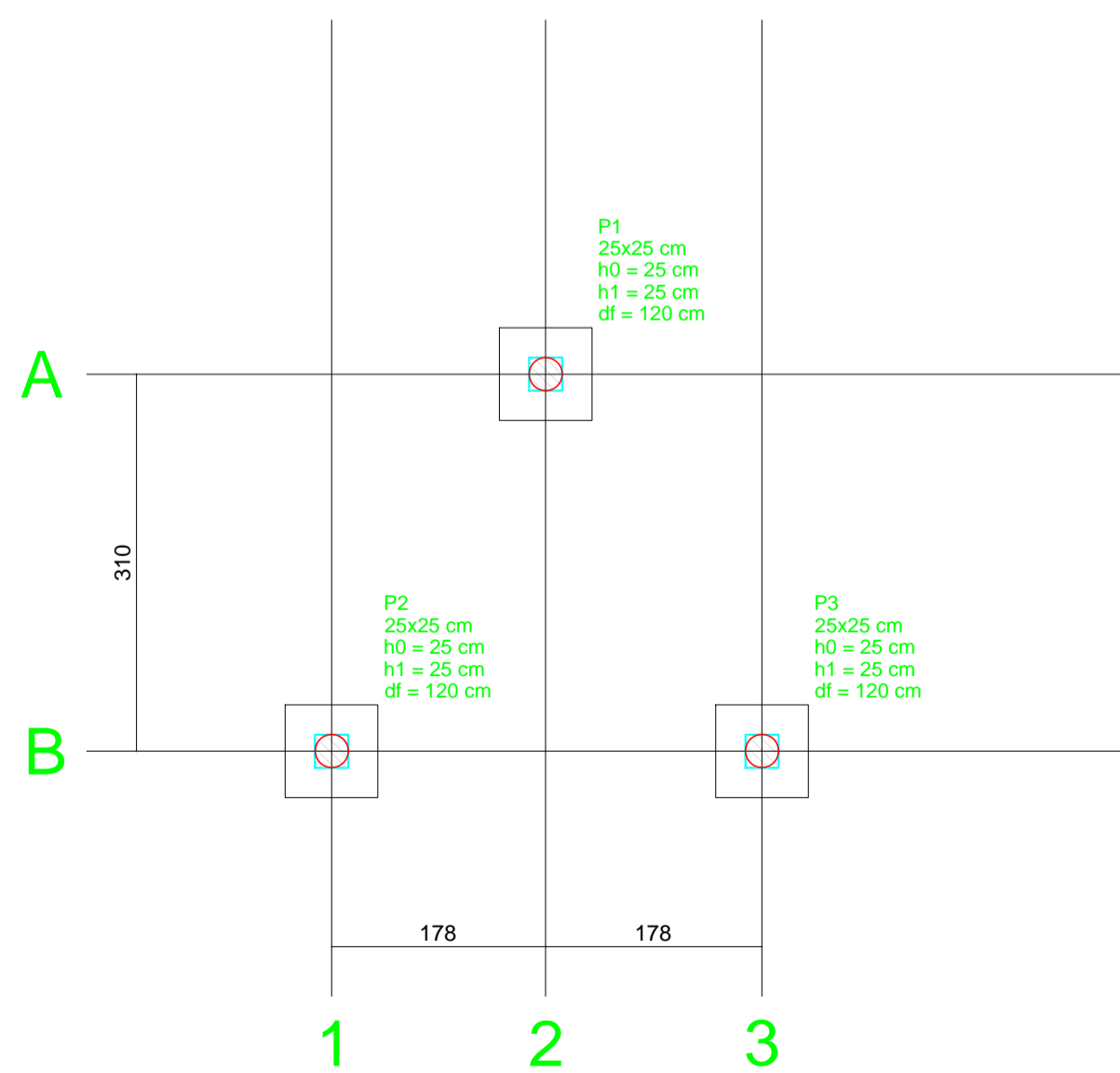
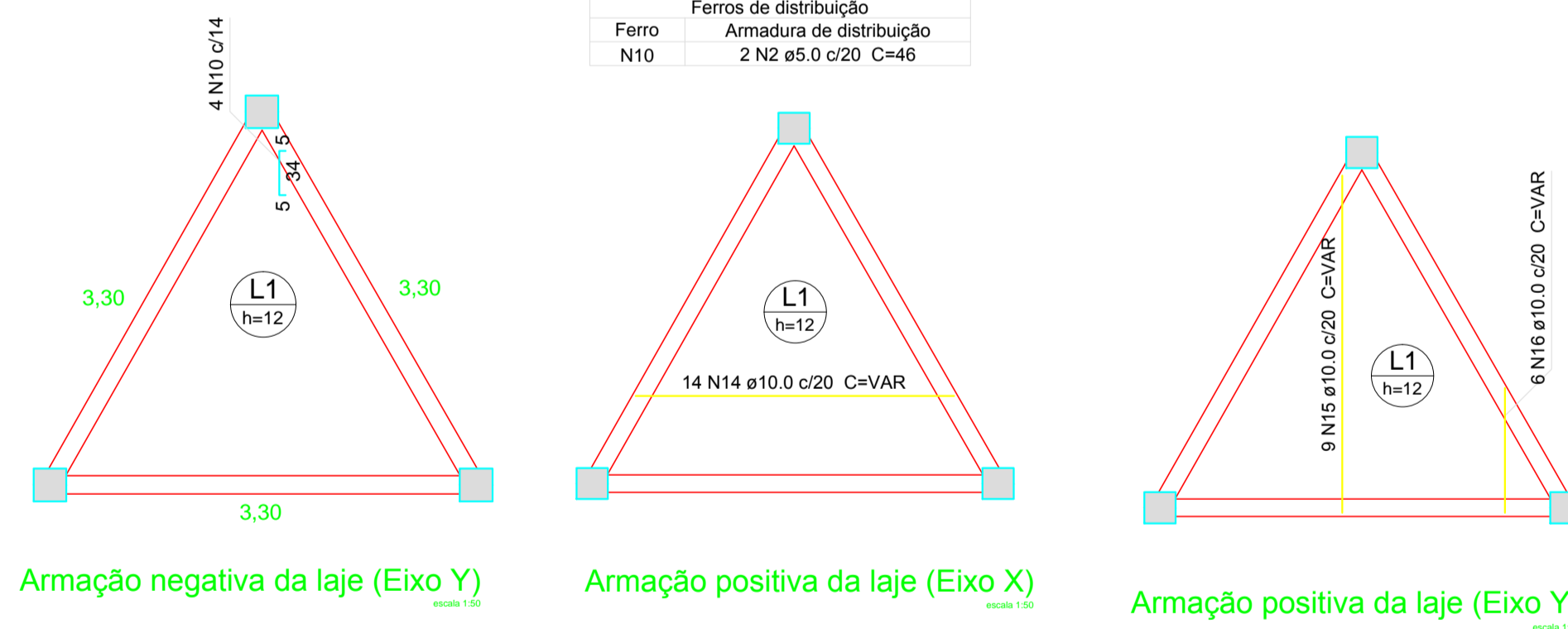


Superior
V1=V2=V3

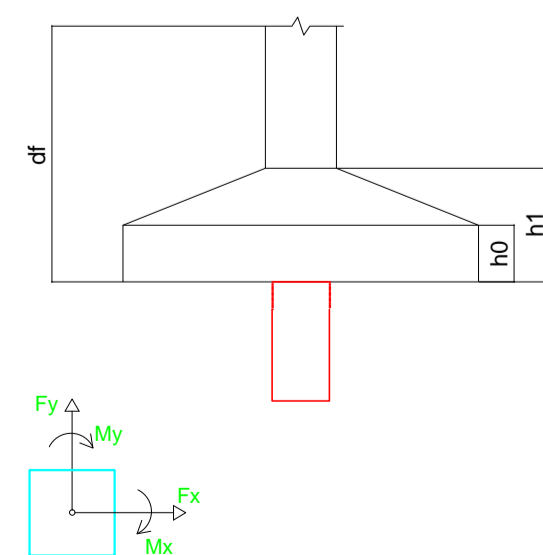
ESC 1:50



Pilar										Fundação				
Nome	Seção (cm)	X (cm)	Y (cm)	Carga Máx. (tf)	Carga Mín. (tf)	Mx (kgf.m)	My (kgf.m)	Fx (tf)	Fy (tf)	Lado B (cm)	Lado H (cm)	h0 / ha (cm)	h1 / hb (cm)	df (cm)
P1	25x25	171.15	294.10	5.9	2.0	0	0	0.1	0.3	100	100	25	25	120
P2	25x25	9.50	9.45	5.8	1.9	0	0	0.2	0.2	100	100	25	25	120
P3	25x25	334.55	9.45	5.8	1.9	0	0	0.2	0.2	100	100	25	25	120



Estacas		
Simbologia	de (cm)	Quantidade
○	25	3



Planta de locação

PREFEITURA MUNICIPAL
Administração 2017 / 2020

ADMINISTRAÇÃO	RESP. TÉCNICO	PLANÇA	ÚNICA
OBRA	ESTRUTURA PARA CAIXA D'ÁGUA - 10.000 Litros		PROJETO
ESPECIFICAÇÕES	PROJETO ESTRUTURAL		ÁREA
LOCAL	VILA RURAL VERDES CAMPOS, S/N	DATA	JUNHO / 2018
MUNICÍPIO	DOIS VIZINHOS	ESTADO	PARANÁ
		ESCALA	INDICADA
		ARQUIVO	