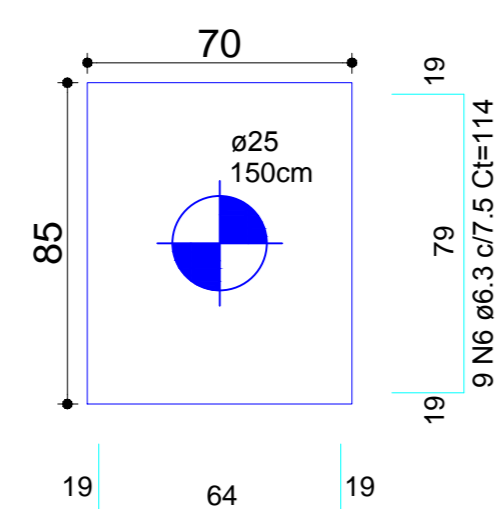


SP
Planta
ESC 1:20



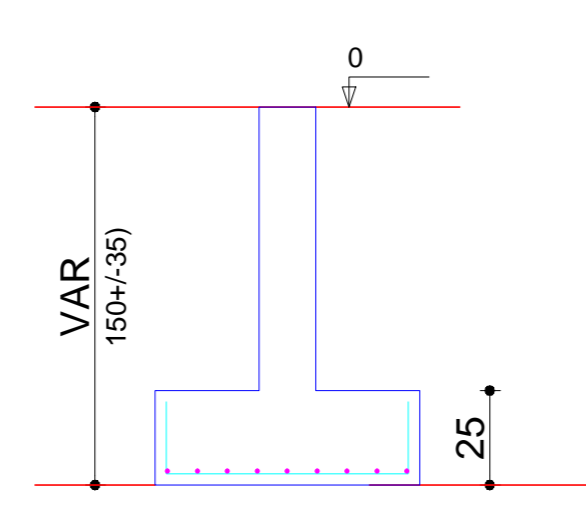
Solo compactado sobre a sapata
peso específico > 1600.00 kg/m³

RESUMO DO SAPATAS

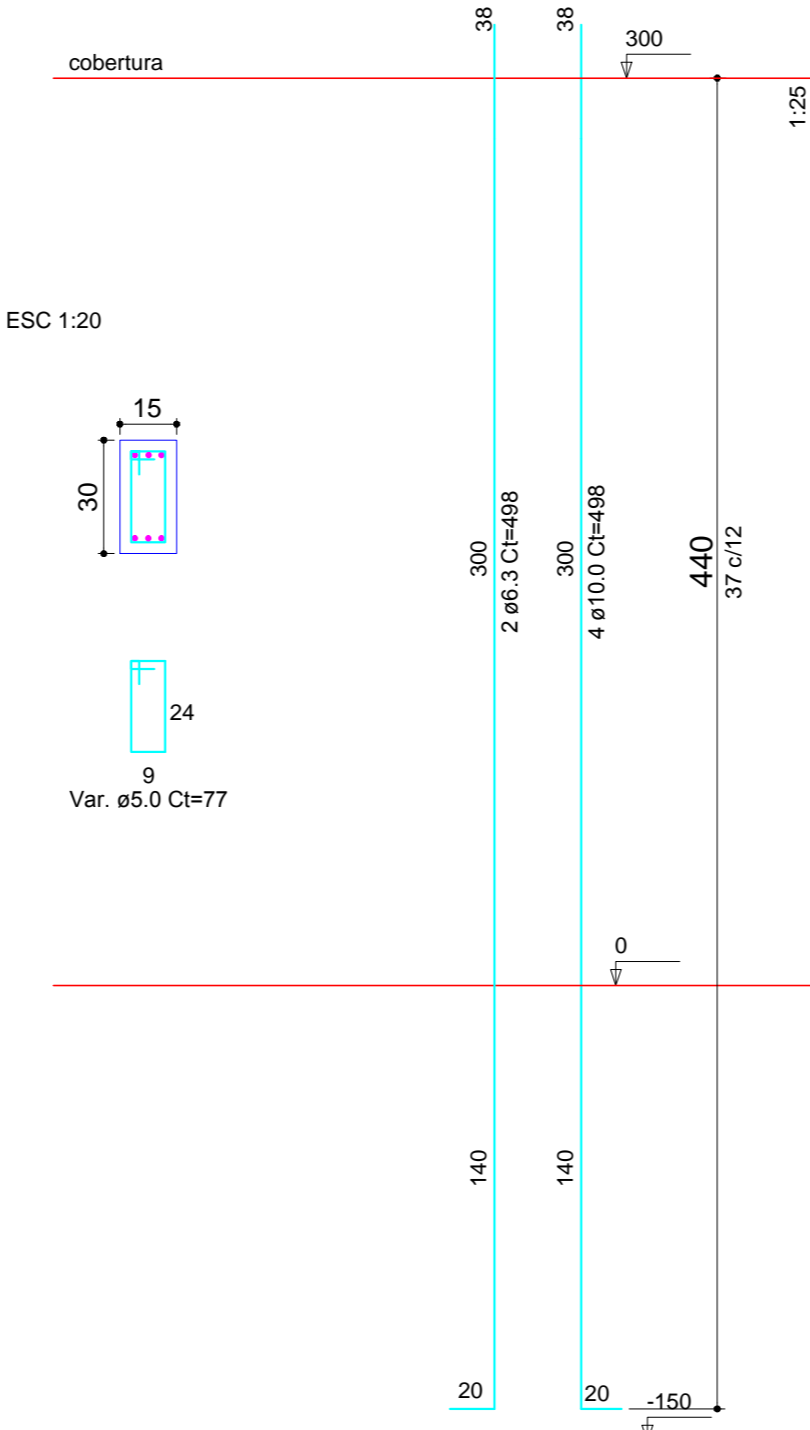
AÇO	DIAM	C.TOTAL (m)	PESO+10% (kg)
CA50	6.3	63.45	17.12
PESO TOTAL			
CA50	17.12		

Vol. de concreto total (C-25) = 0.45 m³
Área de forma total = 1.80 m²
Estacas = 4.50 ml
Escavação = 1.0 m³

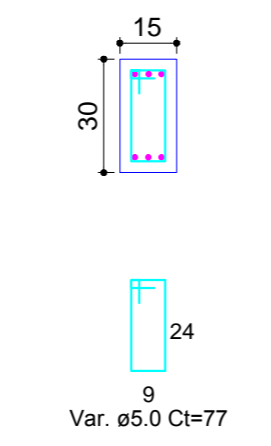
Corte
ESC 1:20



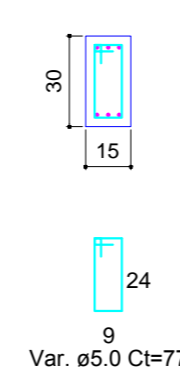
PI



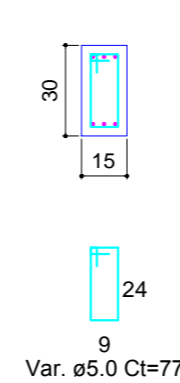
ESC 1:20



SEÇÃO A-A
ESC 1:25



SEÇÃO A-A
ESC 1:25



RESUMO DO AÇO VIGAS

AÇO	DIAM	C.TOTAL (m)	PESO+10% (kg)
CA50	6.3	130.0	35.07
	8.0	310.0	134.78
CA60	5.0	397.82	67.54
PESO TOTAL			
CA50	169.85		
CA60	67.54		

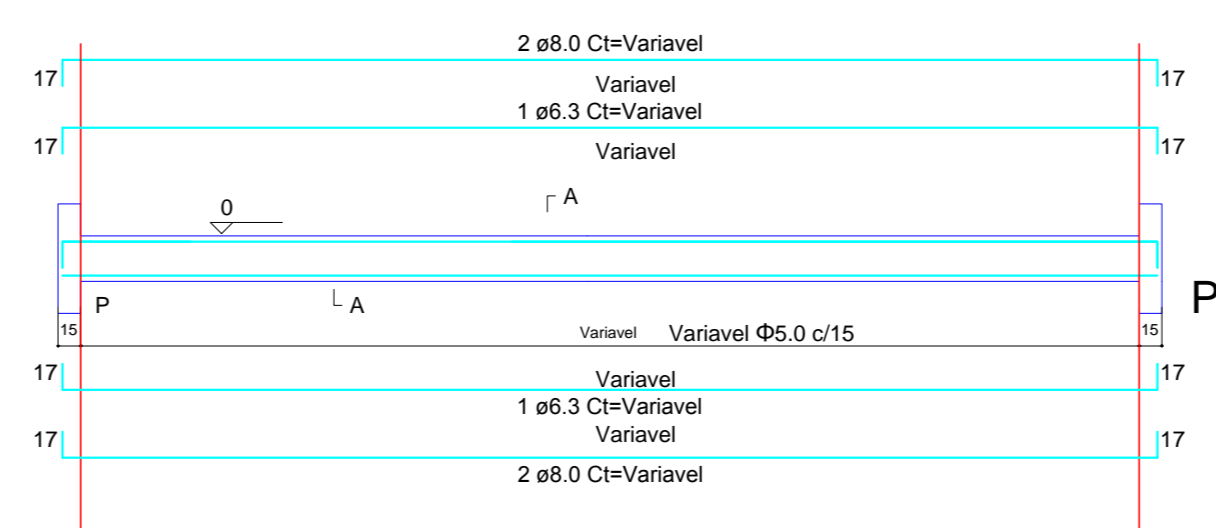
Vol. de concreto total (C-25) = 3.48 m³
Área de forma total = 46.00 m²
Estacas = 34.50 ml
Escavação = 5.07 m³

RESUMO DO AÇO PILARES

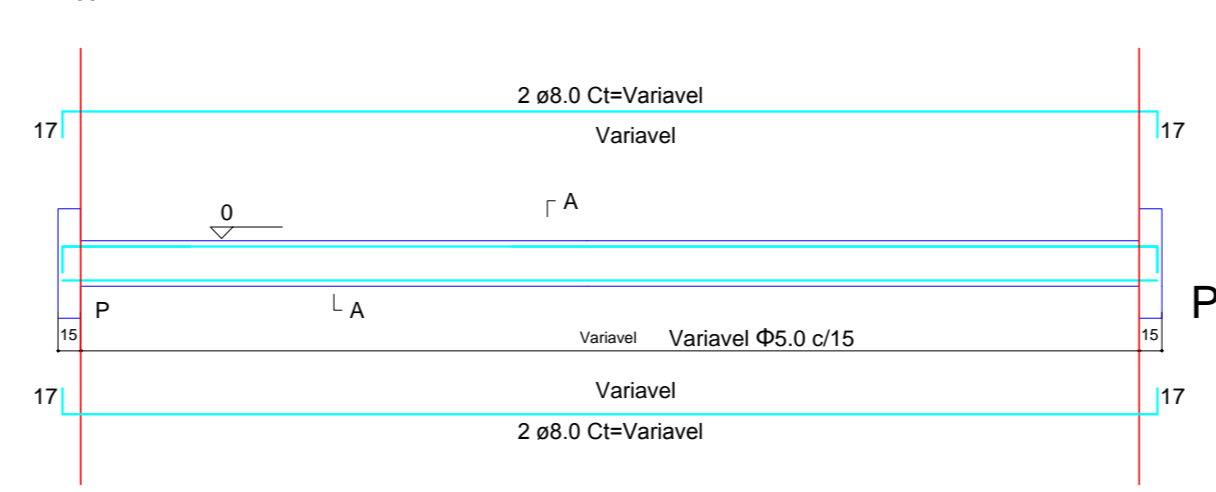
AÇO	DIAM	C.TOTAL (m)	PESO+10% (kg)
CA50	6.3	39.84	10.76
	10.0	79.68	54.05
CA60	5.0	113.96	19.34
PESO TOTAL			
CA50	65.25		
CA60	19.34		

Vol. de concreto total (C-25) = 0.80 m³
Área de forma total = 15.84 m²

V1 (15 x 30)



VC (15 x 30)



PREFEITURA MUNICIPAL

Administração 2017 / 2020

PROPOSTA	PROJ. TÉCNICO	PROJ. DATA	02/02
REVISÃO		ESTRUTURAL	
REVISÃO		REFORMA E AMPLIAÇÃO SUBSOLO - CRECHE CAMILA	
REVISÃO		BAIRRO - JARDIM COLINA	
REVISÃO		REFORMA 216.30 M²	
REVISÃO		AMPLIAÇÃO: 28.84 M²	
REVISÃO		OUTUBRO/2018	
REVISÃO		Rua das Avencas - Bairro Jardim da Colina	
REVISÃO		INDICADA	
REVISÃO		DOIS VIZINHOS - PARANÁ	