

**RESUMO DO AÇO PILARES**

AÇO	DIAM	C.TOTAL (m)	PESO+10% (kg)
CA50	6.3	264.6	71.31
CA60	10.0	529.2	359.17
CA60	5.0	769.5	130.35
<b>PESO TOTAL</b>			
CA50		430.48	
CA60		130.35	

Vol. de concreto total (C-25) = 4.08 m³  
 Área de forma total = 60.48 m²

**RESUMO DO AÇO VIGAS**

AÇO	DIAM	C.TOTAL (m)	PESO+10% (kg)
CA50	6.3	1.048.50	282.57
CA60	8.0	699	303.72
CA60	5.0	1.374.10	232.77
<b>PESO TOTAL</b>			
CA50		586.29	
CA60		232.77	

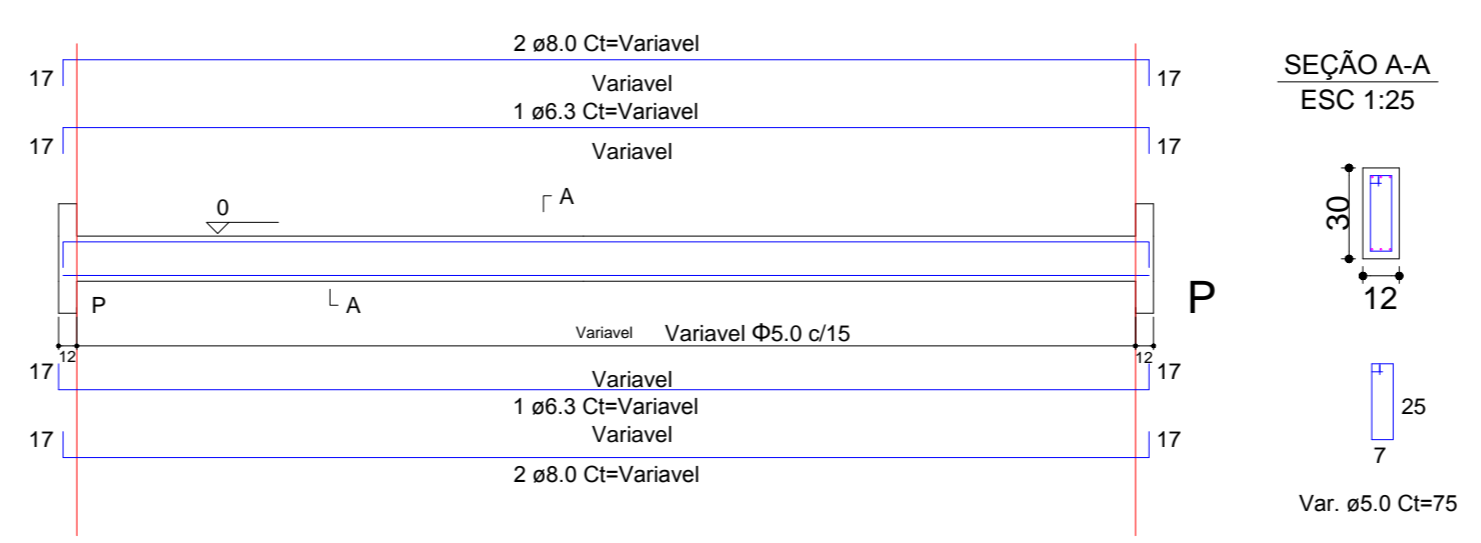
Vol. de concreto total (C-25) = 9.52 m³  
 Área de forma total = 174.75 m²  
 Escavação = 6.29 m³

**RESUMO DAS ESTACAS**

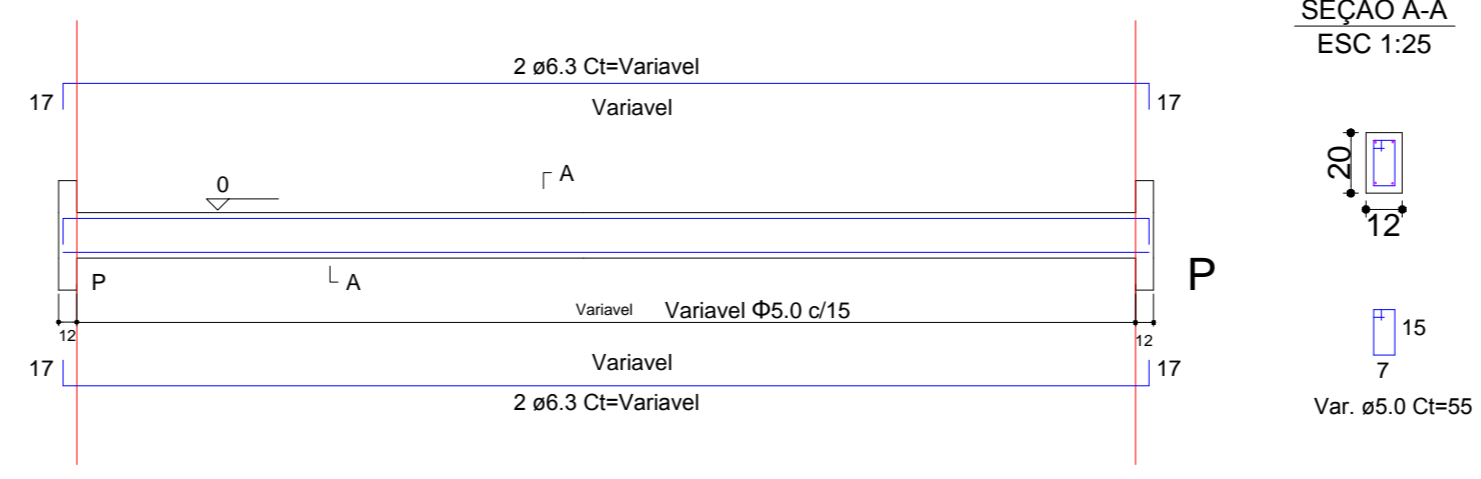
AÇO	DIAM	C.TOTAL (m)	PESO+10% (kg)
CA60	5	583.20	98.79
<b>PESO TOTAL</b>			
CA60		98.79	

Vol. de concreto total (C-25) = 3.97 m³  
 Escavação = 3.97 m³  
 Quantidade de Estacas = 54

**Viga Baldrame (12 x 30)**



**Viga Superior (12 x 20)**



**RESUMO DAS SAPATAS**

AÇO	DIAM	C.TOTAL (m)	PESO+10% (kg)
CA50	6.3	531.36	143.20
<b>PESO TOTAL</b>			
CA50		143.20	

Vol. de concreto total (C-25) = 3.38 m³  
 Área de forma total = 28.35 m²  
 Escavação = 3.38 m³  
 Quantidade de Sapatas = 54

**PREFEITURA MUNICIPAL**  
 Administração 2017 / 2020

<b>ÚNICA</b>	
TIPO DE OBRAS:	URBANISMO
DESCRIÇÃO:	MURO DE DIVISA
VALOR ESTIMADO:	315,00 m²
DATA DE EMISSÃO:	Março / 2019
PROPOSTA:	Nº 24 - A - 2
STATUS:	INDICADO
PROPOSTANTE:	DOIS VIZINHOS
MUNICÍPIO:	PARANÁ