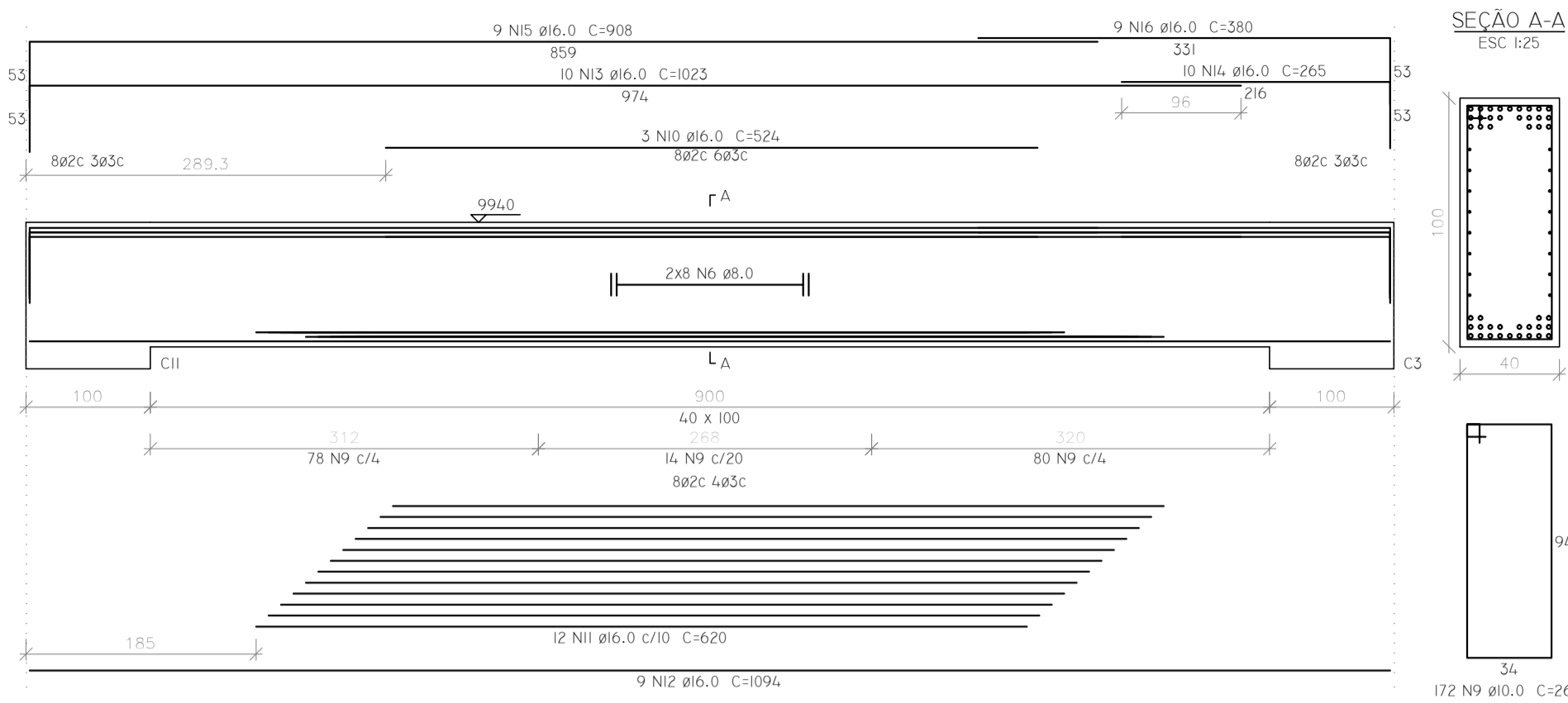
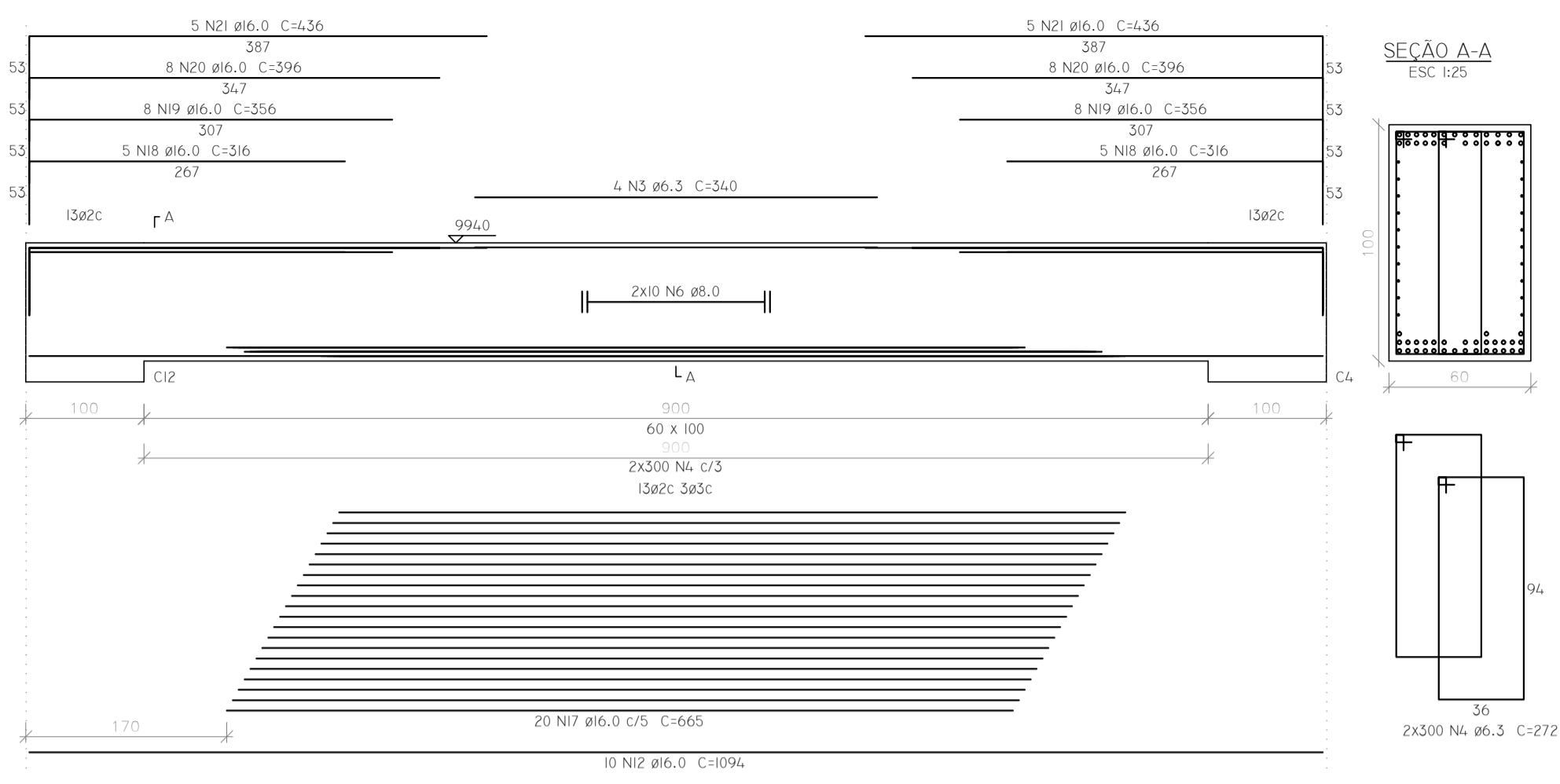


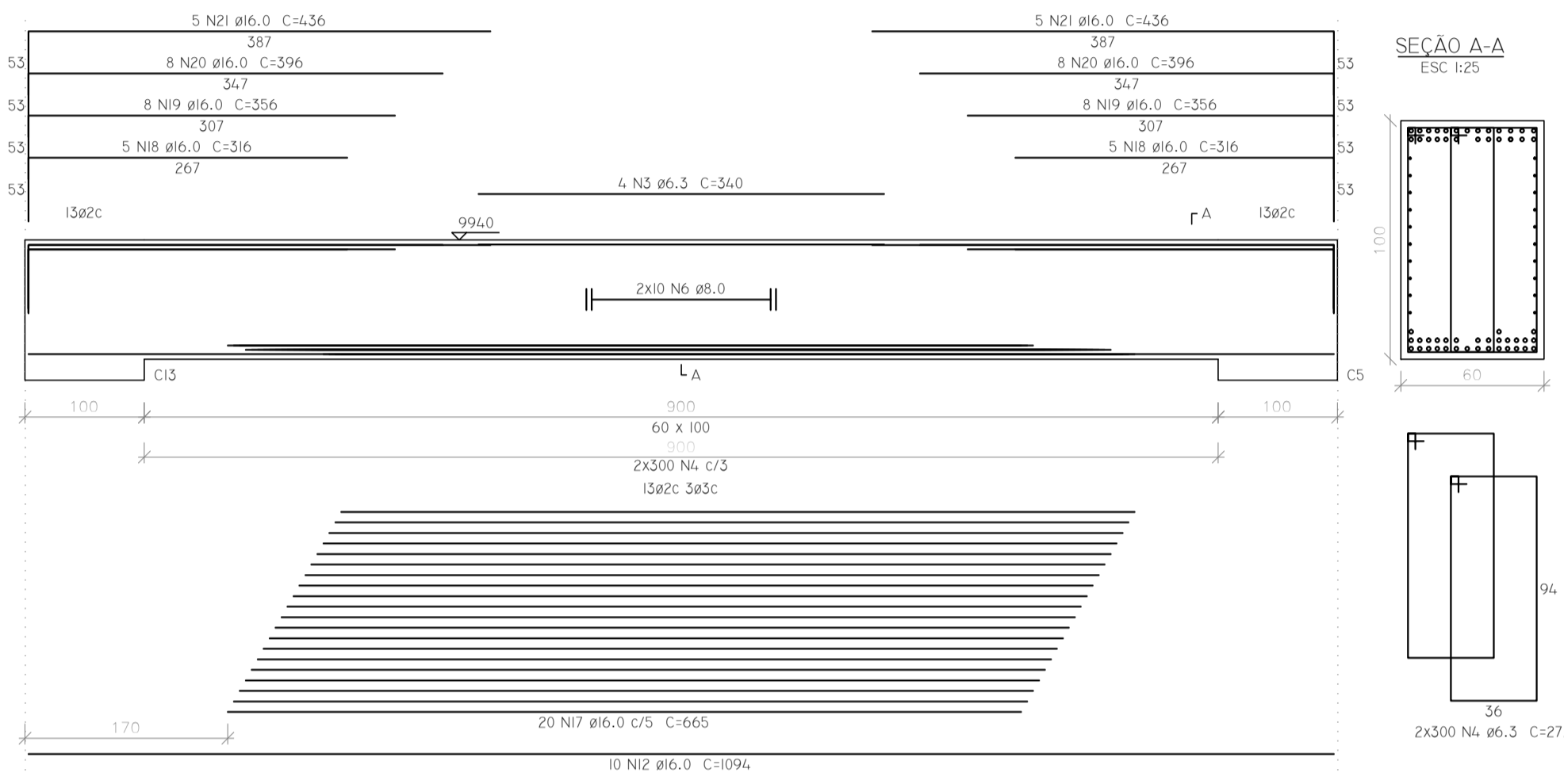
V2 (40 x 100)



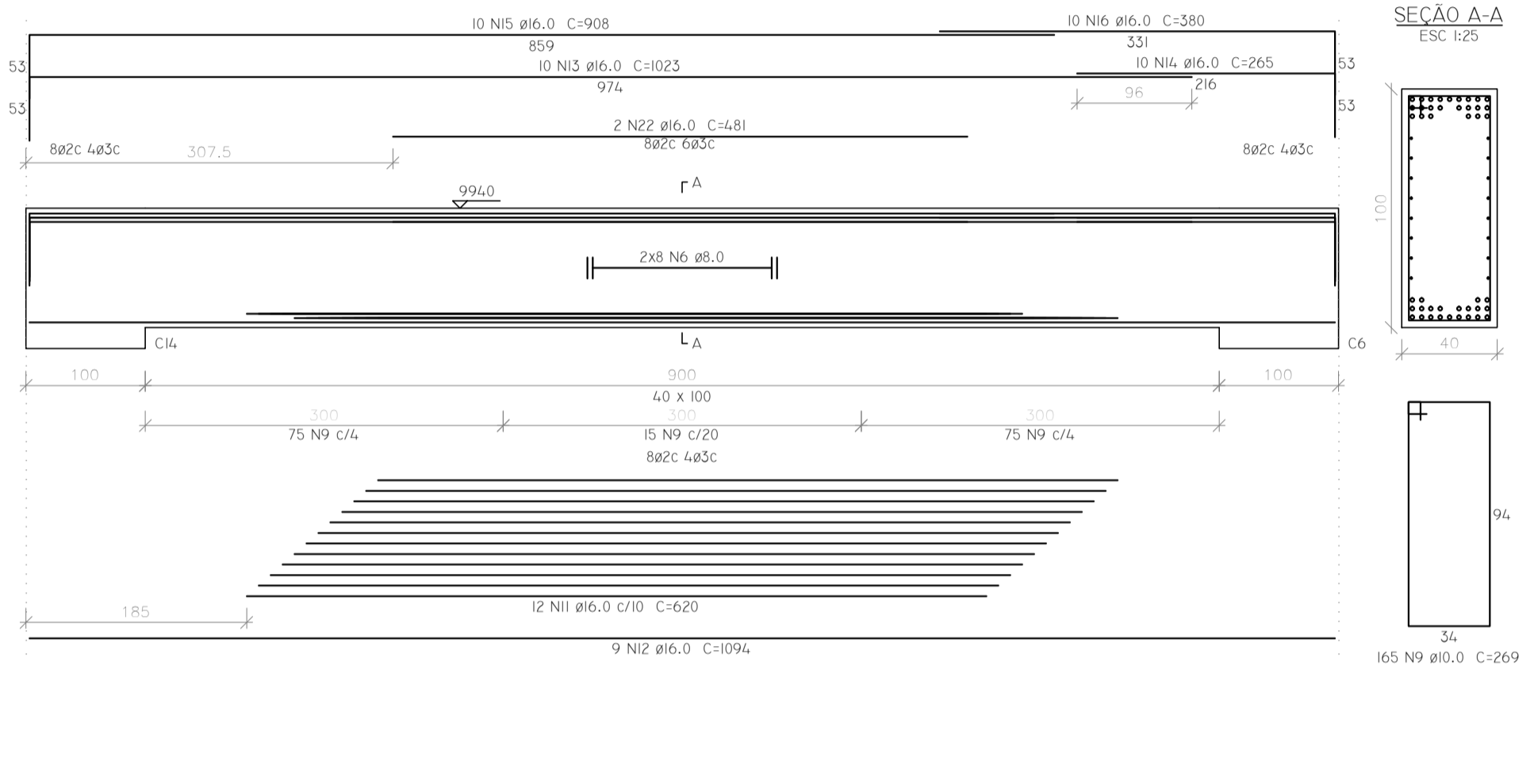
V3 (60 x 100)



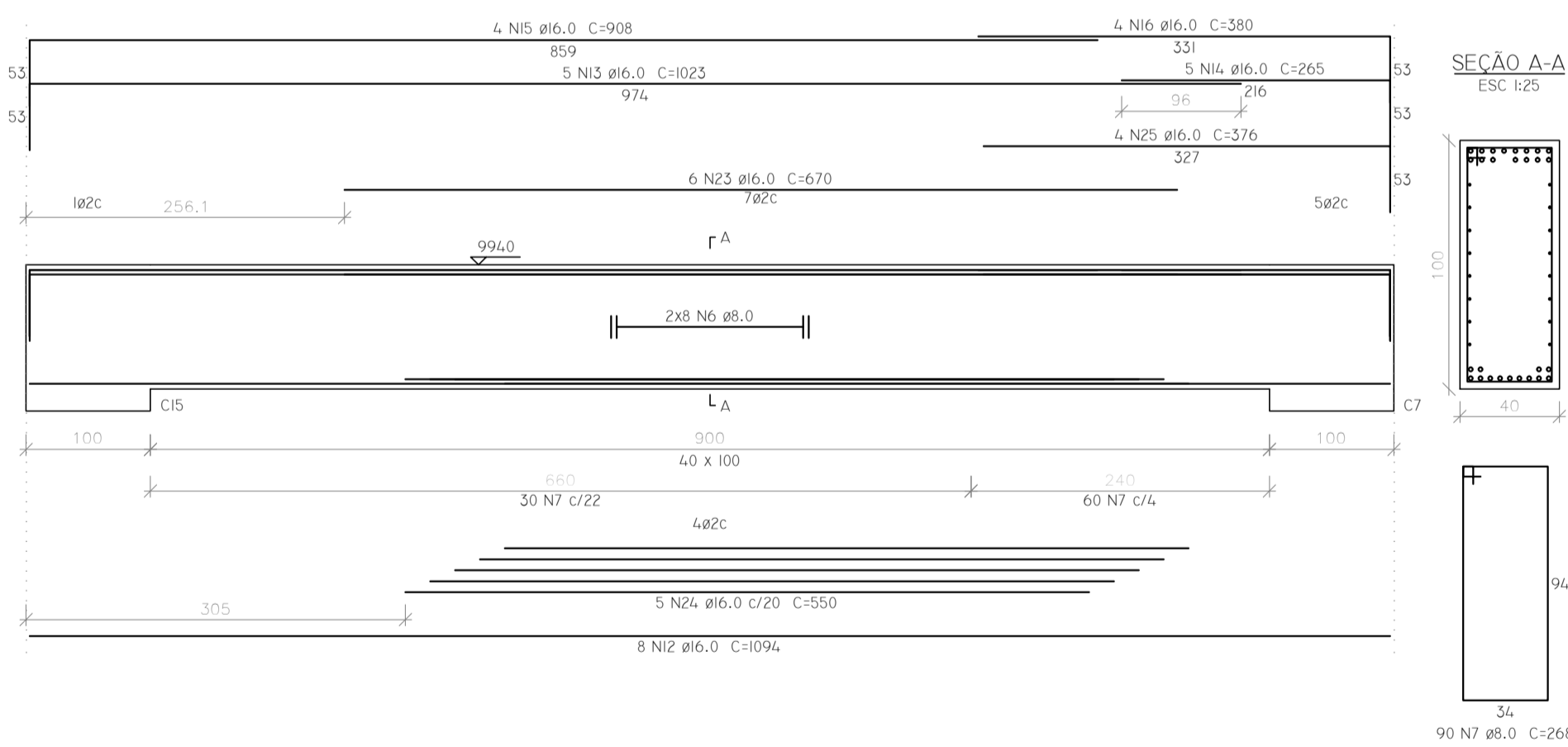
V4 (60 x 100)



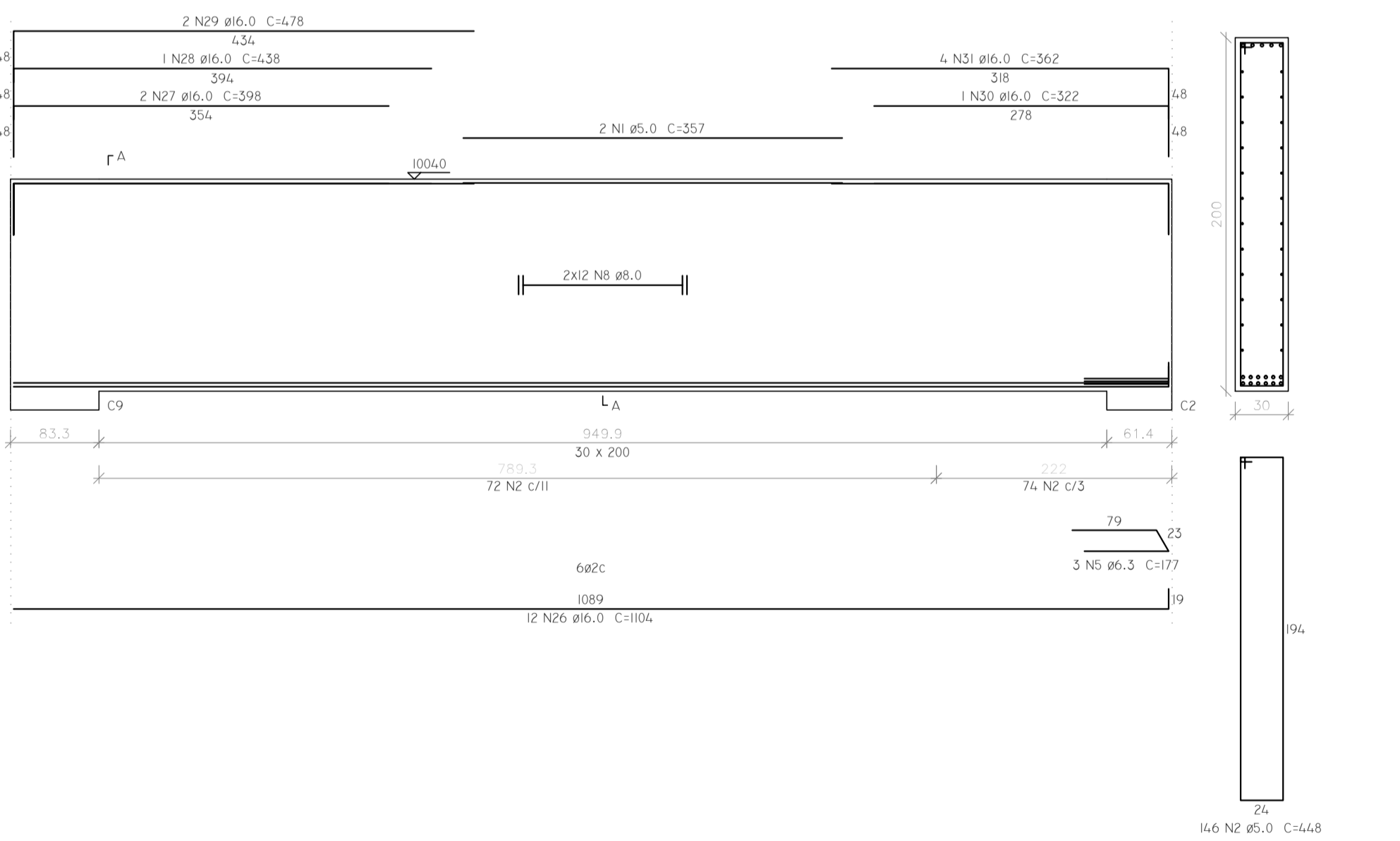
V5 (40 x 100)



V6 (40 x 100)



V7 (30 x 200)



RELAÇÃO DO AÇO

ACO	N	DIAM (mm)	QUANT (BARRAS)	UNIT (cm)	C.TOTAL (cm)
CA60	1	5.0	2	357	714
	2	5.0	166	448	65608
	3	6.3	8	34.0	272.0
	4	6.3	1200	272	326400
	5	6.3	5	177	885
	6	8.0	88	CORR	96272
	7	8.0	90	268	24120
	8	8.0	24	CORR	26356
	9	10.0	337	269	90653
	10	10.0	5	524	2620
	11	16.0	24	620	14880
	12	16.0	46	1094	50324
	13	16.0	25	1023	25575
	14	16.0	25	265	6625
	15	16.0	23	908	20884
	16	16.0	23	380	8740
	17	16.0	40	665	26600
	18	16.0	20	316	6320
	19	16.0	32	356	11392
	20	16.0	32	396	12672
	21	16.0	20	436	8720
	22	16.0	2	481	962
	23	16.0	6	670	4020
	24	16.0	5	550	2750
	25	16.0	4	376	1504
	26	16.0	12	1104	13248
	27	16.0	2	398	796
	28	16.0	1	436	436
	29	16.0	2	478	956
	30	16.0	1	322	322
	31	16.0	4	362	1448

RESUMO DO AÇO

ACO	DIAM (mm)	C.TOTAL (m)	PESO + 10% (kg)
CA50	6.3	3296.6	887.3
	8.0	1445.3	636
	10.0	906.6	614.8
	16.0	2207.5	3832.6
CA60	5.0	661.3	112.1
PESO TOTAL (kg)			
CA50		5970.7	
CA60		112.1	

VOLUME DE CONCRETO (C-30) = 32.97 m³
ÁREA DE FORMA = 183.46 m²

ESTRUTURAS DE CONCRETO
ESTRUTURAS METÁLICAS
FUNDAÇÕES
EXECUÇÃO DE OBRA

Premolfort.ind

pré-moldados

Proprietário: Prefeitura Municipal de Dois Vizinhos - PR
Obra: VIADUTO
Local da Obra: Avenida Rio Grande do Sul com Rua Mario de Barros;

Nível TOPO: DETALHAMENTOS
Finalidade: VIADUTO
Área: m²

Proj. Técnico: PEDRO LEIRIAS JR
CREA-PR 50.390/D
Desenvolvimento: Carla Fernanda de Quadros
Projeto: 15
Desenho: Carla
25

Data: mai/15
Estado: INDICADA
Arquivo: Project.dbf
Versão: 01

PROJETO DE ESTRUTURAS

ESTE DOCUMENTO É DE PROPRIEDADE DO AUTOR, E NÃO PODE SER REPRODUZIDO OU USADO PARA QUALQUER FINALIDADE DIFERENTE DAQUELA PARA A QUAL ESTÁ SENDO FORNECIDO.