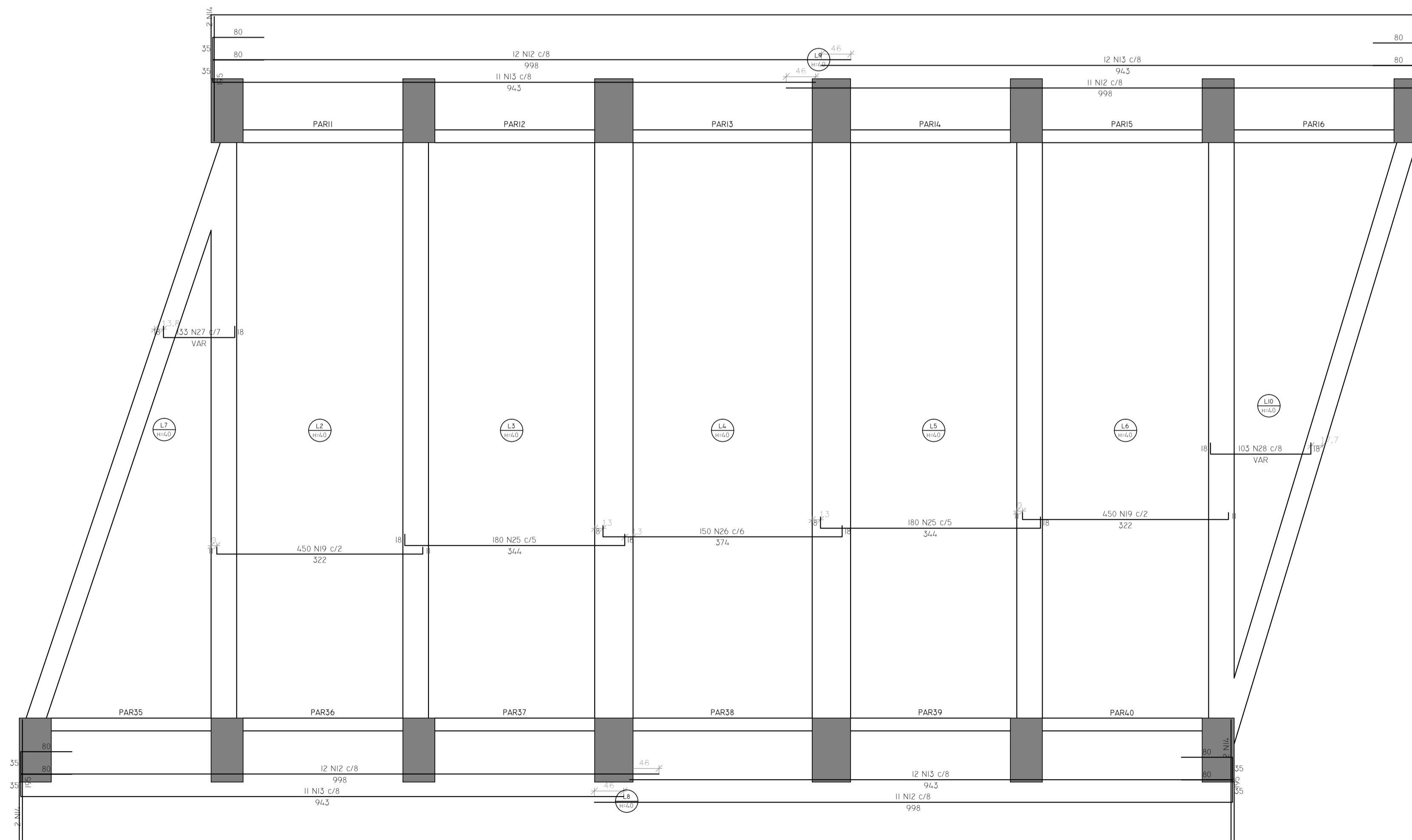


ARMAÇÃO NEGATIVA DAS LAJES DO PAVIMENTO TOPO (EIXO Y)
ESCALA 1:50

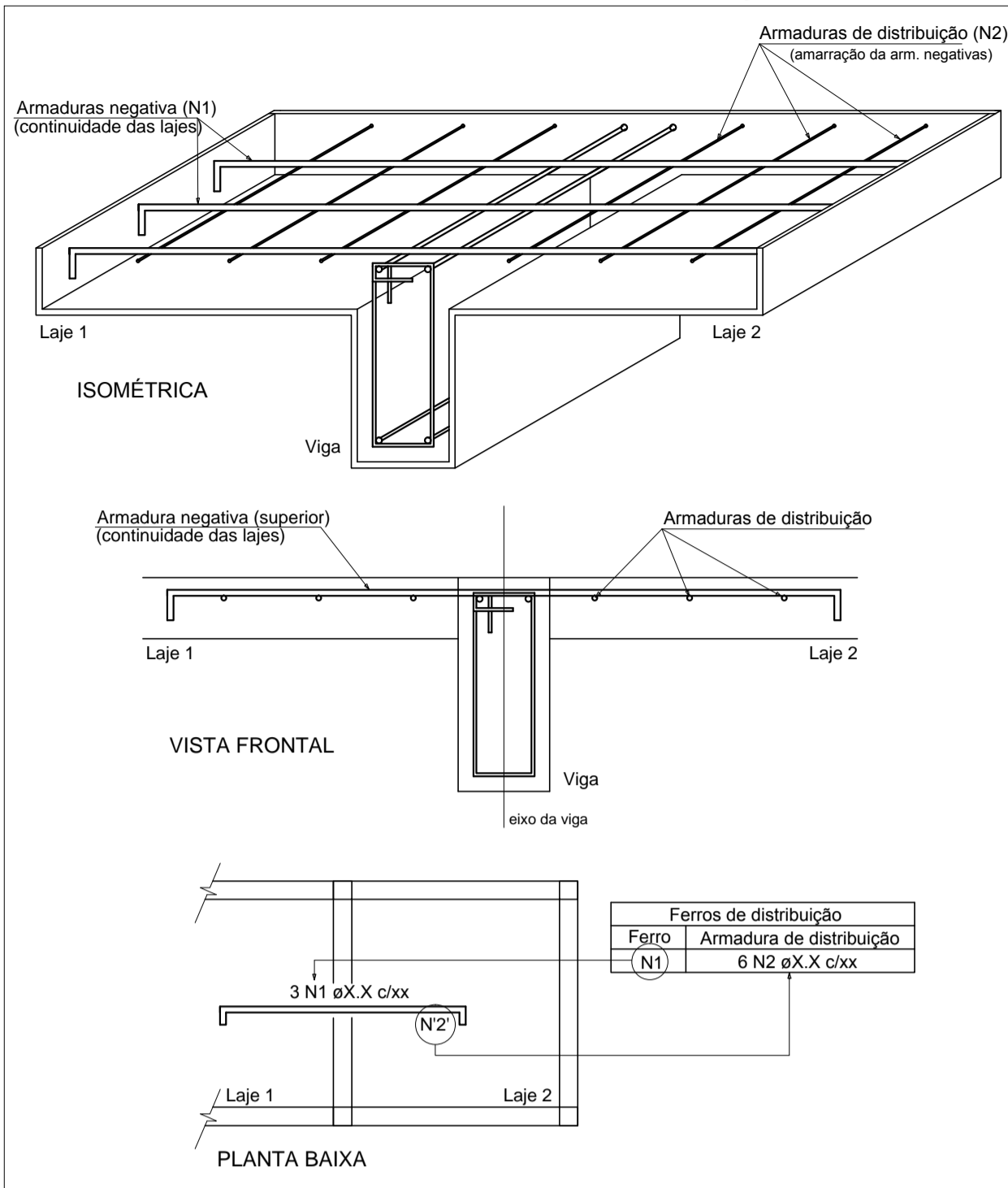


ARMAÇÃO POSITIVA DAS LAJES DO PAVIMENTO TOPO (EIXO X)
ESCALA 1:50

FERRAS DE DISTRIBUIÇÃO

FERRA	ARMADURA DE DISTRIBUIÇÃO
N23	85 N5 Ø6,3 C/6 C=128
N24	87 N6 Ø6,3 C/5 C=173
N18	94 N5 Ø6,3 C/5 C=128
N18	87 N6 Ø6,3 C/5 C=173
N21	94 N7 Ø6,3 C/5 C=310
N24	118 N7 Ø6,3 C/4 C=310
N24	94 N8 Ø6,3 C/5 C=340
N24	94 N8 Ø6,3 C/5 C=340
N24	118 N7 Ø6,3 C/4 C=310
N24	118 N7 Ø6,3 C/4 C=310
N24	102 N10 Ø6,3 C/5 C=178
N24	87 N9 Ø6,3 C/5 C=123
N24	94 N10 Ø6,3 C/5 C=178
N24	118 N9 Ø6,3 C/4 C=123
N24	80 N11 Ø6,3 C/6 C=109

DETALHE DA ARMADURA DE SUPERIOR DE CONTINUIDADE DA LAJE E MONTAGEM DA ARMADURA DE DISTRIBUIÇÃO



RELAÇÃO DO AÇO

CASO	N	DIAM (mm)	POSITIVOS X		C.TOTAL (cm)	C.TOTAL (cm)
			QILANT (BARRAS)	UNIT (cm)		
	1	6,3	132	985	10020	
	2	6,3	32	522	16704	
	3	6,3	380	220	83600	
	4	6,3	26	584	15184	
	5	6,3	179	128	22912	
	6	6,3	314	113	35482	
	7	6,3	448	310	138880	
	8	6,3	188	340	63920	
	9	6,3	422	125	53156	
	10	6,3	196	178	34888	
	11	6,3	80	109	8720	
	12	8,0	46	1099	51064	
	13	8,0	46	1054	48464	
	14	8,0	8	195	1560	
	15	10,0	5	VAR	VAR	
	16	10,0	14	290	3660	
	17	10,0	154	161	21714	
	18	10,0	129	531	68886	
	19	10,0	900	339	300100	
	20	12,5	8	VAR	VAR	
	21	12,5	95	533	50635	
	22	12,5	22	542	11924	
	23	16,0	39	571	22269	
	24	16,0	394	532	209608	
	25	16,0	360	373	134280	
	26	16,0	150	403	60450	
	27	16,0	133	VAR	VAR	
	28	16,0	103	VAR	VAR	

RESUMO DO AÇO

CASO	DIAM (mm)	C.TOTAL (m)	PESO + 10% (kg)
	6,3	6222,9	1675
	8,0	1010,6	428,6
	10,0	4004,4	275,7
	12,5	640,7	678,9
	16,0	4645,2	8064,8
PESO TOTAL (kg)			15573,1

VOLUME DE CONCRETO (C-30) = 82,47 m³
ÁREA DE FORMA = 223,77 m²

PROJETO DE ESTRUTURAS

Premolfort .ind
pré-moldados

ESTRUTURAS DE CONCRETO
ESTRUTURAS METÁLICAS
LAJES TRELÇADAS
FUNDAÇÕES
PROJETOS EXECUTIVOS
EXECUÇÃO DE OBRAS

Proprietário: Prefeitura Municipal de Dois Vizinhos - PR
Obra: VIADUTO
Local da Obra: Avenida Rio Grande do Sul com Rua Mario de Barros;

Enteado: Nível TOPO
DETALHAMENTOS
Proj. Técnico: PEDRO LEIRIAS JR
CREA-PR 50.390/D

Finalidade: VIADUTO
Área: m²
Desenho: Carla
Projeto: 17
Arquivo: Project.dwg
Data: mai/15
Estado: INDICADA
Projeto: 01