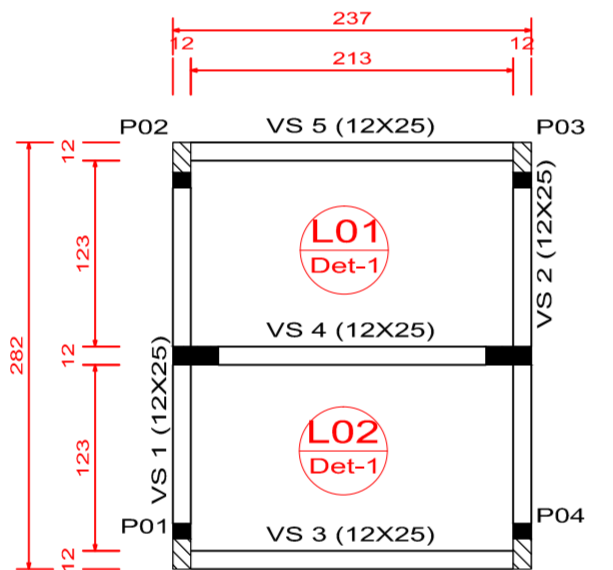
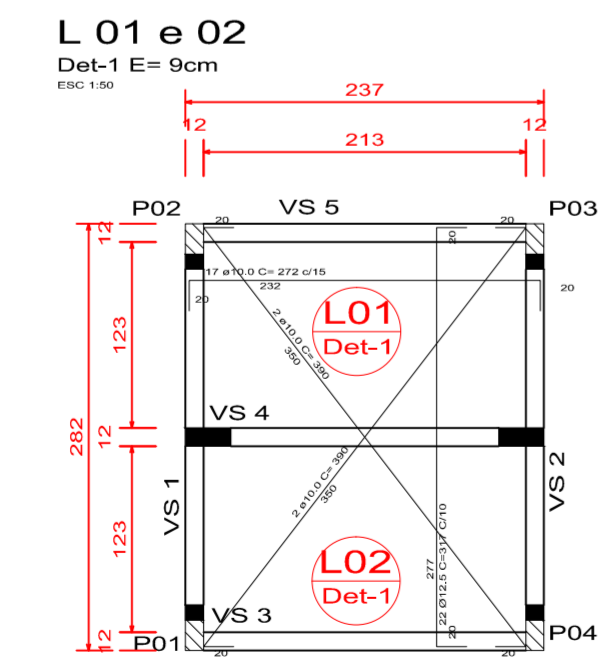


PLANTA BAIXA CINTA  
Escala 1/50  
Cota 300



PLANTA BAIXA SUPERIOR  
Escala 1/50  
Cota 500



DEPTO. G.U.

### Resumo do aço Fundação

AÇO	DIAM (mm)	C.TOTAL (m)	PESO + 10 % (kg)
CA50	8.0	22.96	9.96
	10.0	104.0	70.53
	12.5	41.4	43.84
CA60	5.0	45.88	7.78
<b>PESO TOTAL (kg)</b>			
CA50	124.33		
CA60	7.79		

Volume de concreto (C-20) = 2.57 m³  
Área de forma = 6.48 m²  
Escavação = 3.65 m³  
Estaca Profundidade 3,00m

### Resumo do aço Pilares >0.0 - 300

AÇO	DIAM (mm)	C.TOTAL (m)	PESO + 10 % (kg)
CA50	10.0	79.2	53.7
	12.5	66.0	69.9
CA60	5.0	203.36	34.46
<b>PESO TOTAL (kg)</b>			
CA50	123.6		
CA60	34.46		

Volume de concreto (C-25) = 0.86 m³  
Área de forma = 20.16 m²

### Resumo do aço Vigas Baldrame

AÇO	DIAM (mm)	C.TOTAL (m)	PESO + 10 % (kg)
CA50	8.0	20.8	9.02
	10.0	96.5	65.44
CA60	5.0	134.64	22.82
<b>PESO TOTAL (kg)</b>			
CA50	76.84		
CA60	22.82		

Volume de concreto (C-25) = 0.65 m³  
Área de forma = 10.85 m²  
Escavação = 1,00 m³

### Resumo do aço Pilares 300-500

AÇO	DIAM (mm)	C.TOTAL (m)	PESO + 10 % (kg)
CA50	12.5	55.2	58.46
CA60	5.0	103.32	17.51
<b>PESO TOTAL (kg)</b>			
CA50	77.17		
CA60	17.51		

Volume de concreto (C-25) = 0.44 m³  
Área de forma = 10.08 m²

### Resumo do aço Vigas Cintas

AÇO	DIAM (mm)	C.TOTAL (m)	PESO + 10 % (kg)
CA50	8.0	20.8	9.02
	10.0	88.7	60.11
CA60	5.0	134.64	22.82
<b>PESO TOTAL (kg)</b>			
CA50	69.13		
CA60	22.82		

Volume de concreto (C-25) = 0.65 m³  
Área de forma = 10.85 m²

### Resumo do aço Pilares 500-700

AÇO	DIAM (mm)	C.TOTAL (m)	PESO + 10 % (kg)
CA50	8.0	36.8	5.95
CA60	5.0	34.72	5.89
<b>PESO TOTAL (kg)</b>			
CA50	5.95		
CA60	5.89		

Volume de concreto (C-25) = 0.20 m³  
Área de forma = 5.12 m²

### Resumo do aço Viga Superior

AÇO	DIAM (mm)	C.TOTAL (m)	PESO + 10 % (kg)
CA50	10.0	69.5	47.10
CA60	5.0	78.48	12.99
<b>PESO TOTAL (kg)</b>			
CA50	47.1		
CA60	12.99		

Volume de concreto (C-25) = 0.36 m³  
Área de forma = 6.01 m²

### Resumo do aço Laje

AÇO	DIAM (mm)	C.TOTAL (m)	PESO (kg)
CA50	10.0	61.84	41.92
	12.5	69.74	73.86
<b>PESO TOTAL (kg)</b>			
CA50	123.6		

Volume de concreto (C-25) = 0.47 m³  
Área de forma = 5.24 m²

### Resumo do aço Viga Amarração

AÇO	DIAM (mm)	C.TOTAL (m)	PESO (kg)
CA50	6.3	44.24	11.80
CA60	5.0	54.44	9.23
<b>PESO TOTAL (kg)</b>			
CA50	11.80		
CA60	9.23		

Volume de concreto (C-25) = 0.25 m³  
Área de forma = 3.96 m²

# PREFEITURA MUNICIPAL

Administração 2017 / 2020

ADMINISTRAÇÃO	RESP. TÉCNICO	FRANCHA
		02/02
PROJETO		ESTRUTURAL
OBRA		CONSTRUÇÃO DE CHUVEIROS E ABRIGO CAIXA D'AGUA
ÁREA		26,52 m²
ESPECIFICAÇÕES		PLANTA BAIXA DE VIGA CINTA ( DETALHES) PLANTA BAIXA DE VIGA SUPERIOR. ( DETALHES) DETALHAMENTO DE LAJE RESUMOS DE AÇO
DATA		MAIO / 2019
LOCAL		Av. Vereador Dorvalino Tosi, 622 – Parque de Exposições
ESCALA		INDICADA
MUNICÍPIO	ESTADO	ARQUIVO
DOIS VIZINHOS	PARANÁ	