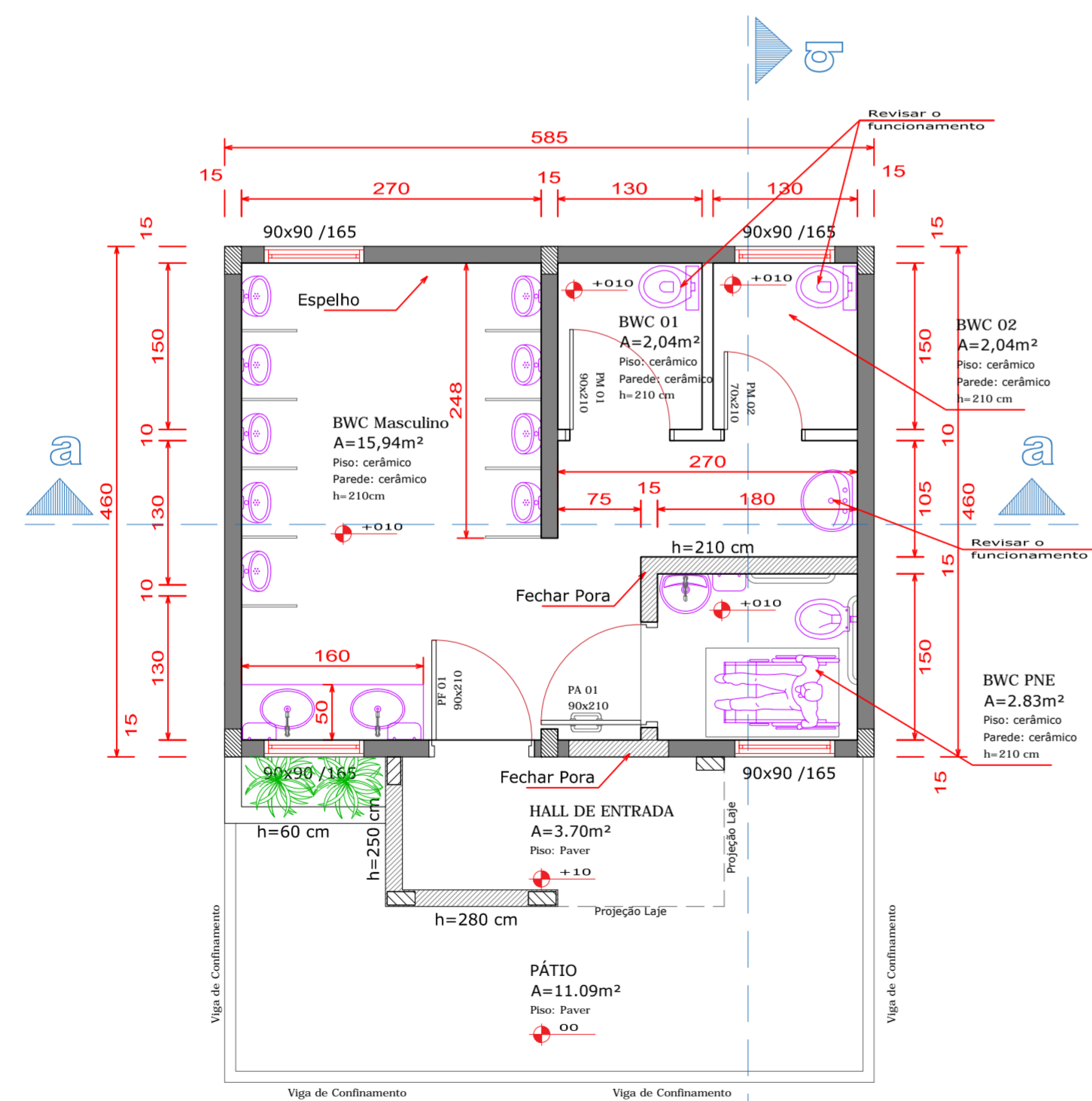


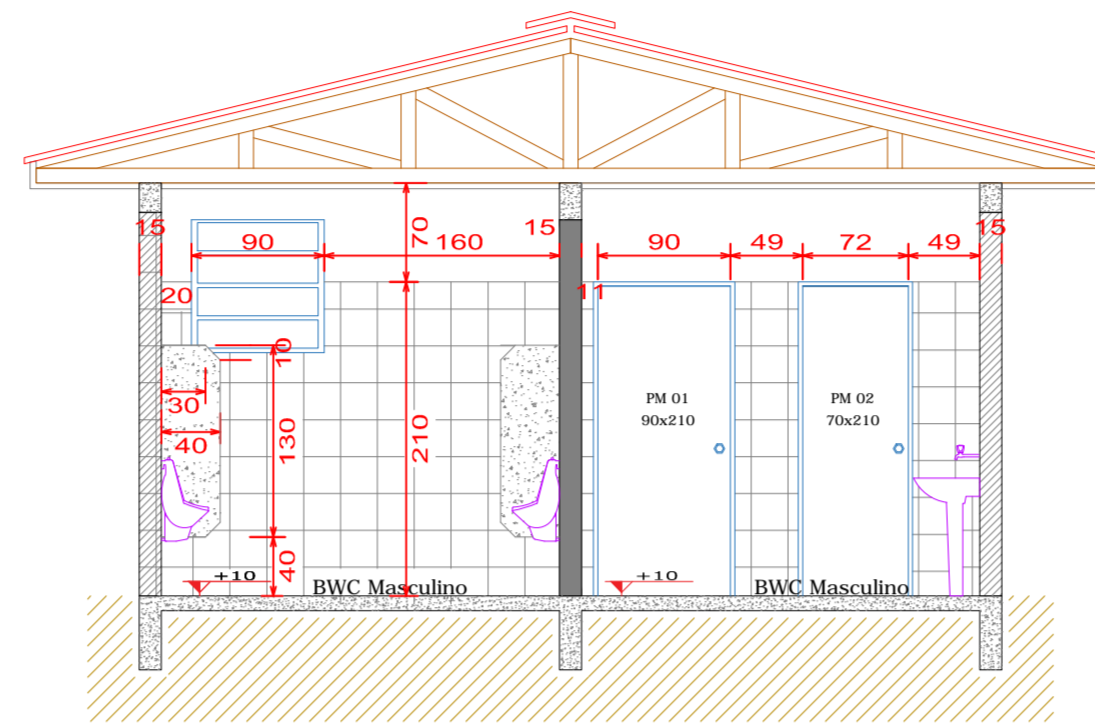
Planta Baixa - Existente

Escala 1/50



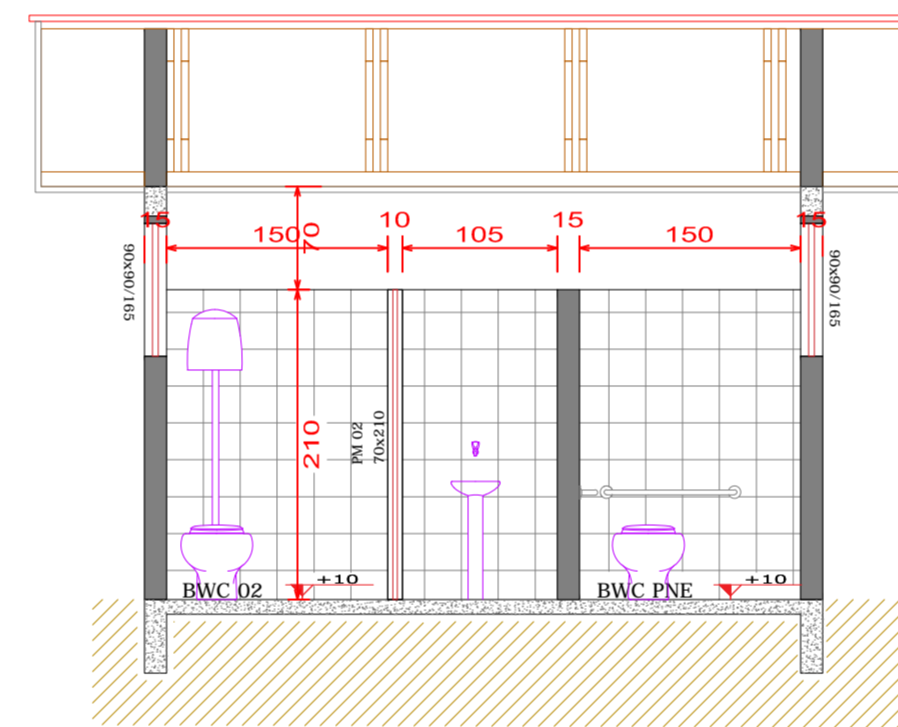
Planta Baixa - Reforma

Escala 1/50



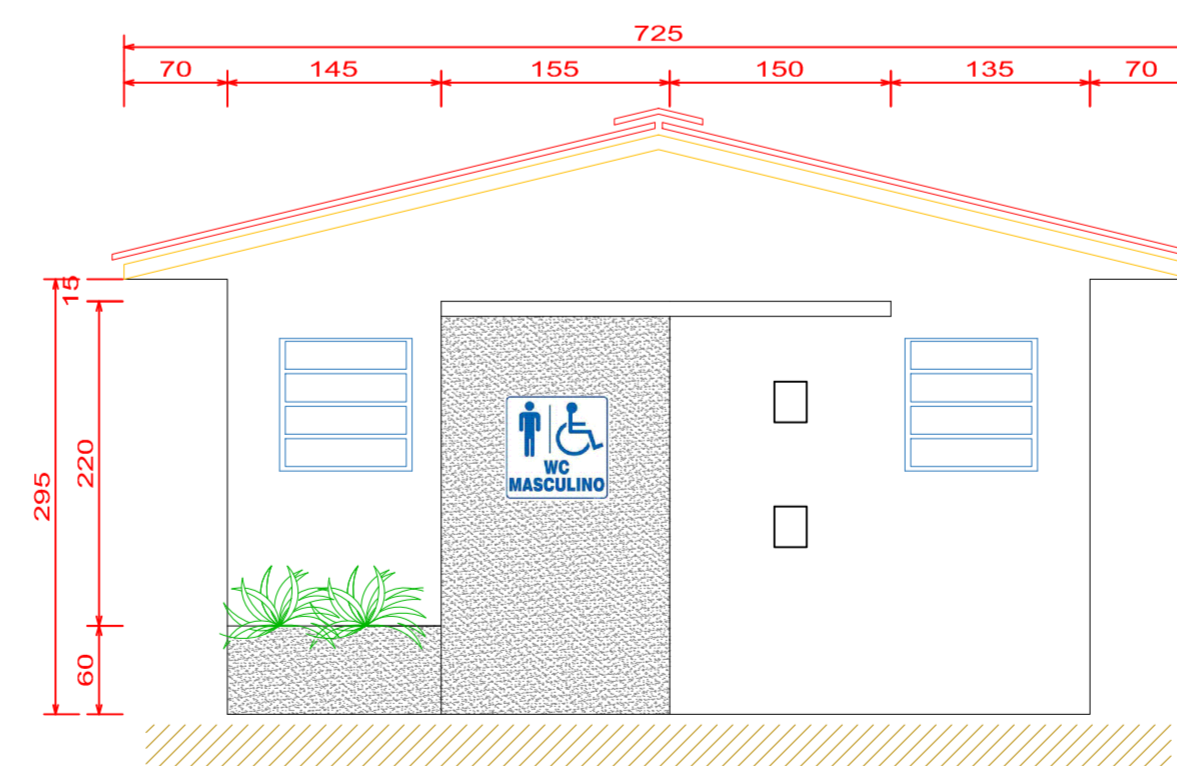
Corte AA

Escala 1/50



Corte BB

Escala 1/50



Fachada

Escala 1/50

1. Todas as Janela deverão ser Pintadas e feita a troca Troca de Vidros deteriorados.
2. Todas as portas de madeiras remanescentes derão ser pintadas e feita a troca das fechaduras.
3. A porta de ferro frontal deverá ser invertida o sentido da abertura, pintada e feita a troca da fechadura.
4. O Forro de PVC existente será mantido se houver necessidade o mesmo deve ser reparado.
5. Toda rede hidraulica e de esgoto dos elementos que permanecerão na obra serão removidos devem ser revistos e reinstalados.
6. Elementos como Vasos e Pias que serão mantidos devem ser retirados para assentamento do piso cerâmico e dos azulejos e posteriormente recolocados.
7. Os Equipamentos do Banheiros PNE devem ser instalandos conforme a Normativa 9050.
8. Toda a rede eletrica deverá ser revista e adequada
9. As alvenarias externas do banheiro deverão ser revestivas com argamassa de reboco com acabamento para pintura.

# PREFEITURA MUNICIPAL

Administração 2017 / 2020

ADMINISTRAÇÃO	RESP. TÉCNICO	PRONCHIA	ÚNICA
OBRA		PROJETO	ARQUITETÔNICO
REFORMA DE SANITÁRIOS EM ALVENARIA		ÁREA	30,20 m <sup>2</sup>
ESPECIFICAÇÕES		PLANTA BAIXA, CORTE A-A e B-B	DATA
FACHADA			JUNHO / 2019
LOCAL	Local: Av. Vereador Dorvalino Tosi, 622 – Parque de Exposições	ESCALA	INDICADA
MUNICÍPIO	DOIS VIZINHOS	ESTADO	PARANÁ