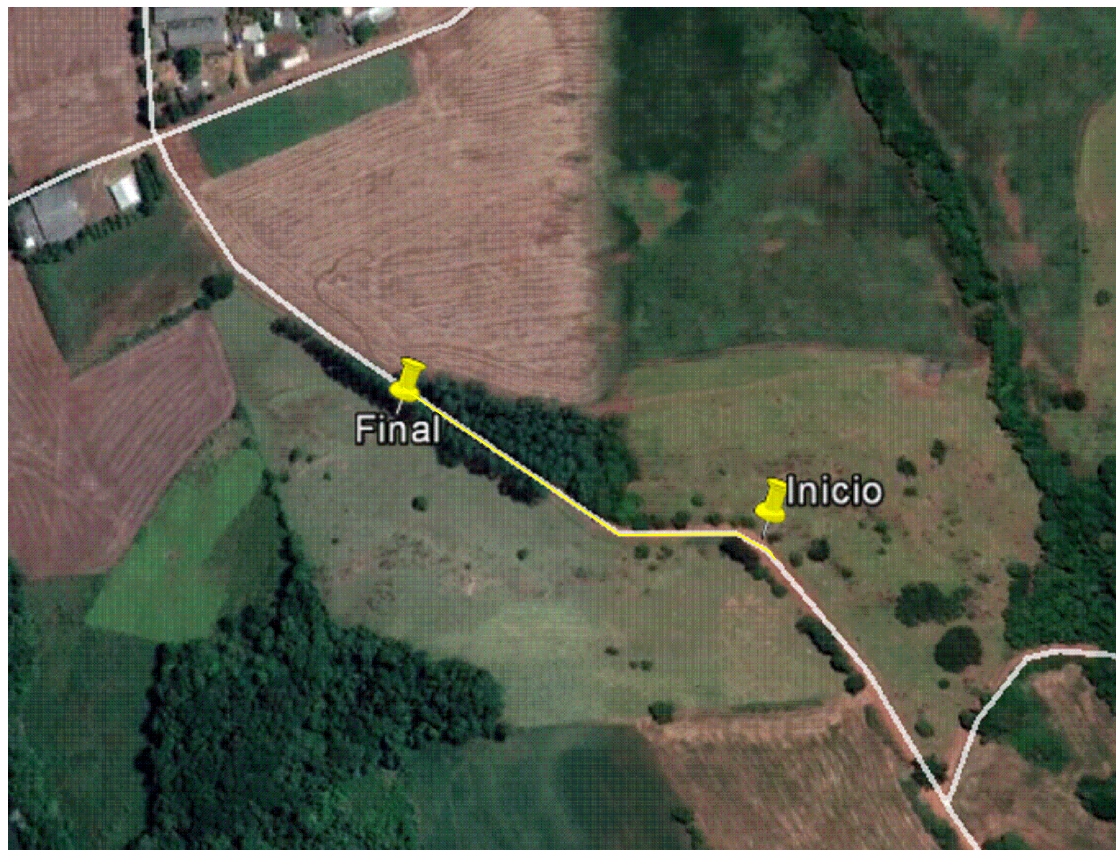


Seção Transversal Tipo  
Pavimentação Poliédrica  
Escala: 1:50

PLANTA DE LOCALIZAÇÃO - ESTRADA RURAL - NOSSA SENHORA DO AMPARO  
Trecho: Serra Romeu  
Escala: sem



PLANTA DE LOCALIZAÇÃO - ESTRADA RURAL - LINHA CONRADO  
Trecho: Serra do Vilson Fiorin  
Escala: sem



PLANTA BAIXA PAVIMENTAÇÃO POLIÉDRICA  
ESTRADA RURAL - NOSSA SENHORA DO AMPARO  
TRECHO: Serra Romeu - Estaca 00 até 06+15,00  
Escala: 1:750



PLANTA BAIXA PAVIMENTAÇÃO POLIÉDRICA  
ESTRADA RURAL - LINHA CONRADO  
TRECHO: Serra Vilson Fiorin - Estaca 00 até 13+10,00  
Escala: 1:750



# PREFEITURA MUNICIPAL

Administração 2017 / 2020

|  |               |               |
|--|---------------|---------------|
| ADMINISTRAÇÃO  | RESP. TÉCNICO | PRANCHAS      |
|  |               | 01/03         |
|  |               | PROJETO       |
|  |               | PAVIMENTAÇÃO  |
| OBRAS  |               | ÁREA          |
| PAVIMENTAÇÃO POLIÉDRICA  |               | 5.460,00m²    |
| ESPECIFICAÇÕES   |               | DATA          |
| PLANTA BAIXA - PAVIMENTAÇÃO<br>SEÇÃO TRANSVERSAL<br>PLANTA DE LOCALIZAÇÃO                    |               | Novembro 2019 |
| LOCAL  |               | LOTE          |
| Linha Conrado - Trecho: Serra Vilson Fiorin<br>NOSSA SENHORA DO AMPARO - Trecho: Serra Romeu |               | QUADRA        |
|  |               | ESCALA        |
|  |               | INDICADO      |
| MUNICÍPIO  | ESTADO        | ARQUIVO       |
| DOIS VIZINHOS  | PARANÁ        |               |