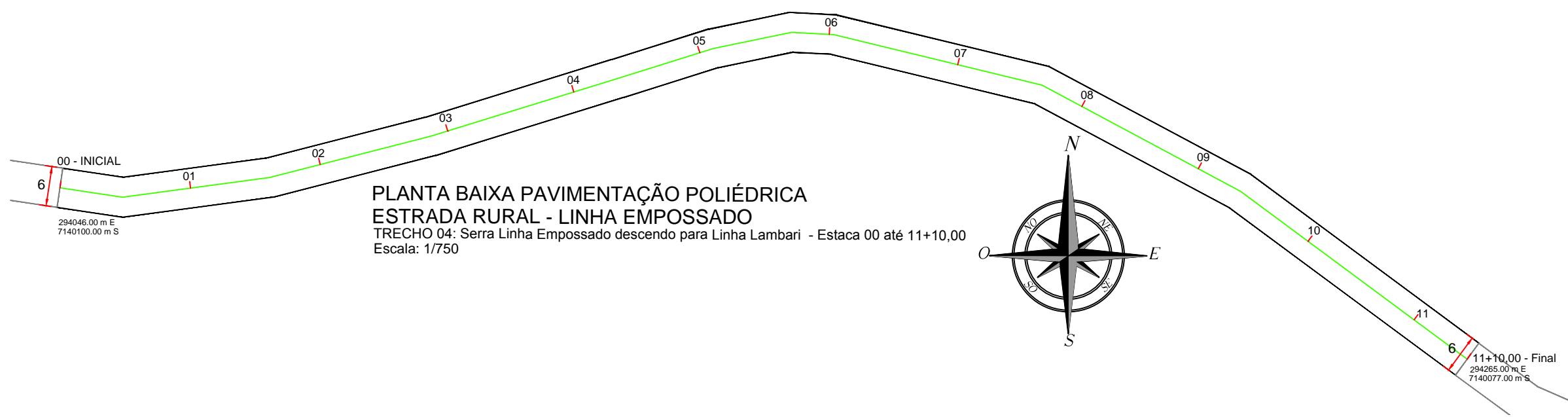


PLANTA BAIXA PAVIMENTAÇÃO POLIÉDRICA
ESTRADA RURAL - LINHA EMPOSSADO
TRECHO 3 - Serra Tonho da Joana - Estaca 00 até 7 + 10,00
Escala: 1/750

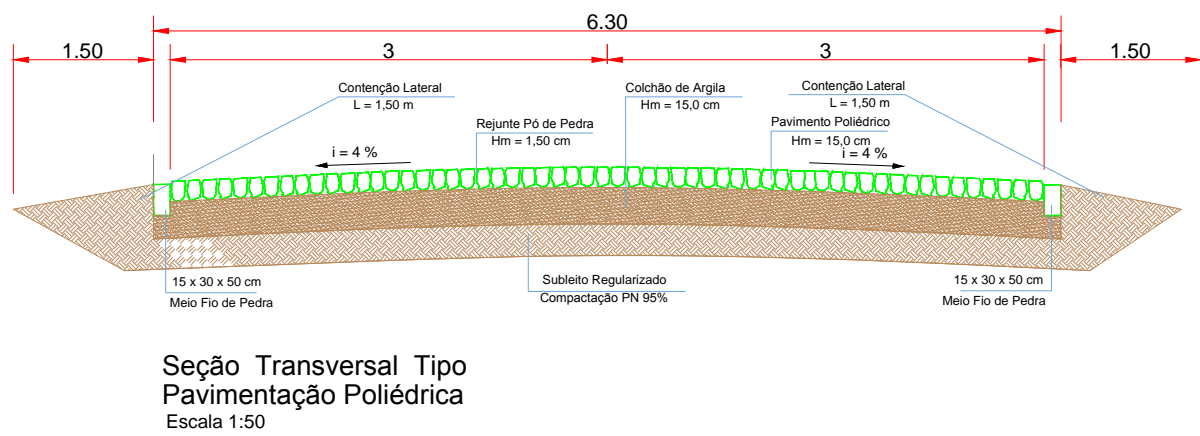
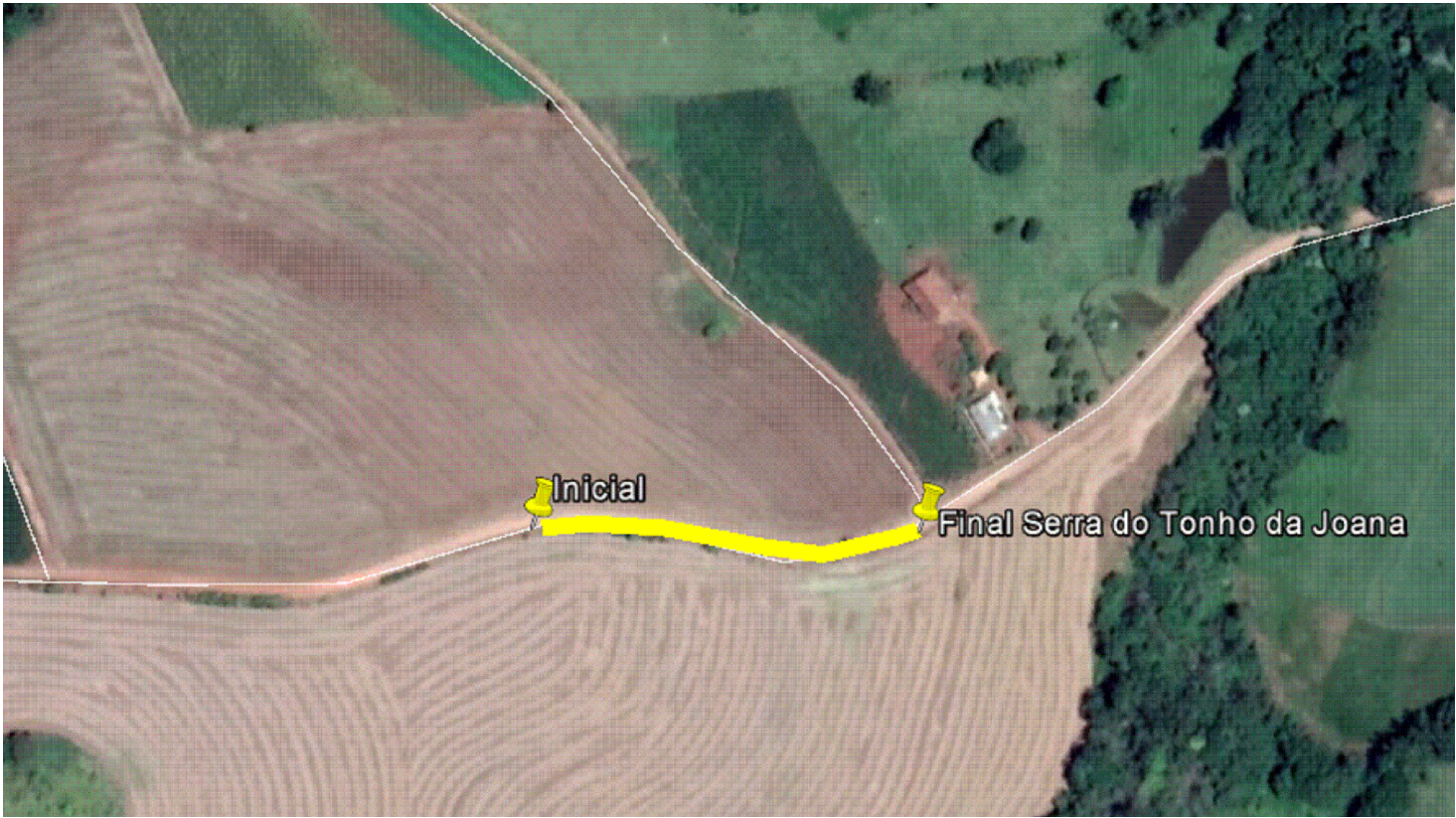


PLANTA DE LOCALIZAÇÃO - ESTRADA RURAL - LINHA EMPOSSADO
Trecho: Serra Empossado descendo para Linha Lambari
Escala: sem



PLANTA BAIXA PAVIMENTAÇÃO POLIÉDRICA
ESTRADA RURAL - LINHA EMPOSSADO
TRECHO 04: Serra Linha Empossado descendo para Linha Lambari - Estaca 00 até 11+10,00
Escala: 1/750

PLANTA DE LOCALIZAÇÃO - ESTRADA RURAL LINHA EMPOSSADO
Trecho: Serra Tonho da Joana
Escala: sem



Seção Transversal Tipo
Pavimentação Poliédrica
Escala 1:50

PREFEITURA MUNICIPAL

Administração 2017 / 2020

ADMINISTRAÇÃO		RESP. TÉCNICO	PRANCHAS	
			02/02	
			PROJETO	
			PAVIMENTAÇÃO	
OBRA		PAVIMENTAÇÃO POLIÉDRICA		ÁREA
				7.601,53 m²
				DATA
				Fevereiro 2020
				LOTE
				QUADRA
				ESCALA
				INDICADO
				ARQUIVO
MUNICÍPIO		ESTADO		
DOIS VIZINHOS		PARANÁ		