



# Município de Dois Vizinhos

## MEMORIAL DE CÁLCULO DISTÂNCIA DE TRANSPORTE

**Projeto:** Reperfilamento Asfáltico Sobre Pavimento existente

**Área de Projeto:** 17.906,69 m<sup>2</sup>

**Objeto:** CONTRATAÇÃO DE EMPRESA PARA EXECUÇÃO DE REPERFILAGEM ASFÁLTICA SOBRE PAVIMENTO POLIÉDRICO COM SINALIZAÇÃO, CONFORME TRECHOS A BAIXO:

ITEM	DESCRIÇÃO DO TRECHO	ÁREA (M²)
1	LOCALIZAÇÃO DO PROJETO: <ul style="list-style-type: none"><li>• COMUNIDADE EMPOÇADO<ul style="list-style-type: none"><li>○ TRECHO 01: da R. Josefina Latreille + 780 m</li><li>○ TRECHO 02: da comunidade + 3.040,00 metros sentido perímetro urbano</li><li>○ TRECHO 03: do Trecho 02 até 180,0 metros sentido comunidade</li></ul></li><li>• Rua Guilherme Guzzo Trecho entre: Rua Zacarias de Vasconcelos e Trav. Anacleto Fracasso</li></ul>	
TOTAL:		17.906,69m²

Localização das Usinas

**>Usina - 01**

Lat: 288744.00 m E

Long: 7146667.00 m S

Endereço: PR 281 - KM 544,5 - Centro, Dois Vizinhos - PR, 85660-000

Distancia de Transporte: 8,0 KM

**>Usina - 02**

Lat: 300533.00 m E

Long: 7117766.00 m S

Endereço: Rod Pr 566, S/n, Km 5,5 Francisco Beltrão - PR, 85609-350

Distancia de Transporte: 52,50 KM

**>Usina - 03**

Lat: 289116.60 m E

Long: 7115448.58 m S

Endereço: Rod Pr 783, S/n, Francisco Beltrão - PR,

Distancia de Transporte: 52,2 KM

**Distância Média de Transporte =  $(8,0+52,20+52,20) / 3 = 37,46$  KM**

Salientamos que para este projeto utilizaremos a distância média das usinas mais próximas de transporte de 37,00 km para matérias betuminosas e matérias granulares de base, para matérias providos da demolição ou resíduos a serem retirados da obra para bota-fora será adotada a Distância perimetral da cidade de 5,0 km, para resíduos reaproveitáveis no caso material fresado, utilizaremos DMT de 10 km uma vez que poderemos deposita-los em local apropriado para posteriormente reutilização.



# Município de Dois Vizinhos

## Distâncias de matérias para usinagem:

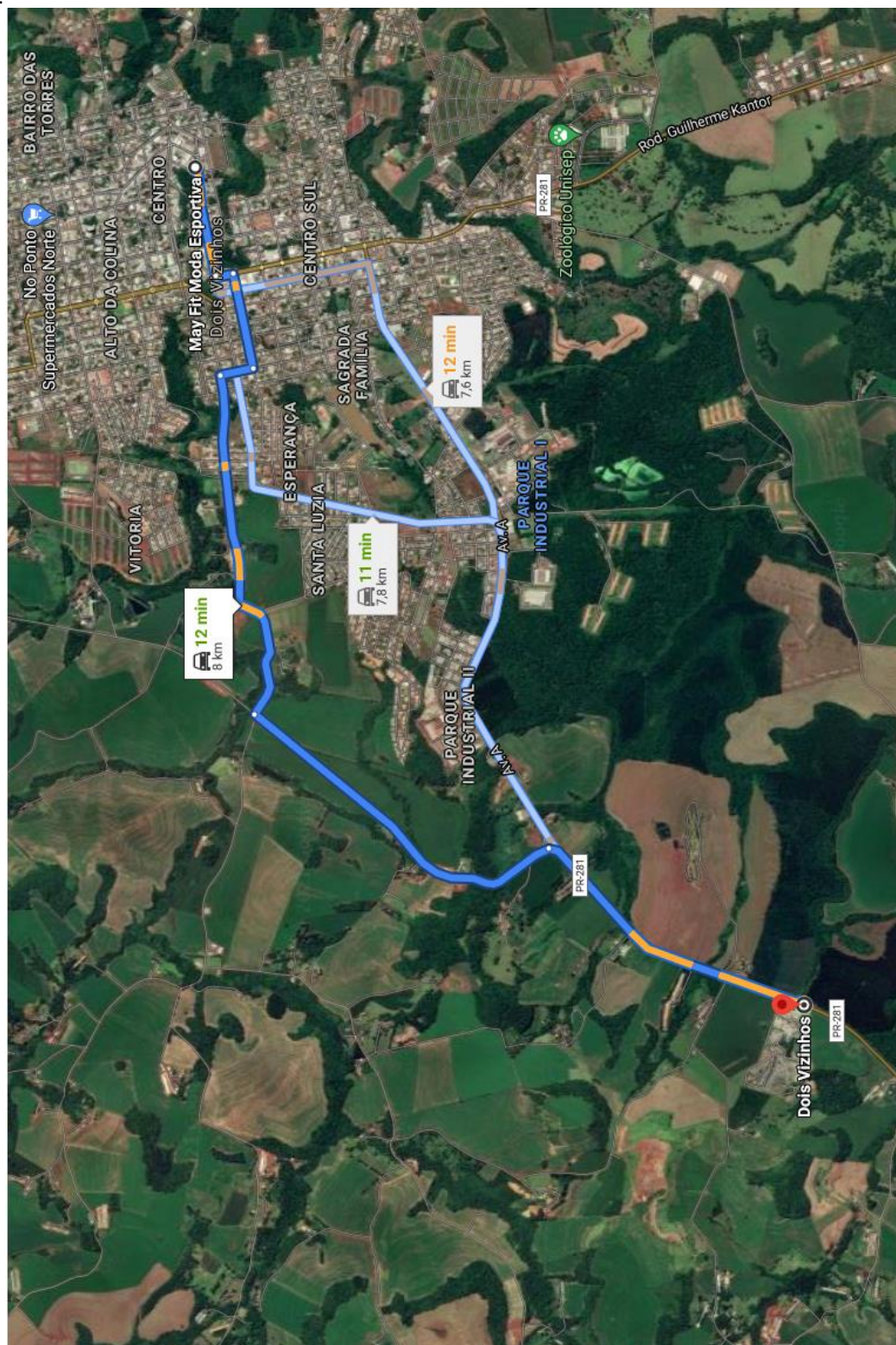
Nesta será considerado os estudos de distância dos insumos temos

<i>DMT</i>				
	Material	Origem	Destino	Distancia (KM)
OBRA	Areia	Guaira	Dois Vizinhos	295,00
	Brita (pétreo)	Dois Vizinhos (Usina Media das três mais próximas)	Dois Vizinhos	37,00
	Cimento	Campo Largo (Itambé)	Dois Vizinhos	445,00
	Pré-moldados	Regional	Dois Vizinhos	10,0
	Cal Hidratada	Campo Largo (Itambé)	Dois Vizinhos	445,00
	Paver	Dois Vizinhos (Perímetro Urbano)	Dois Vizinhos	6,00
USINA	Cap	Araucária (refinaria Petrobrás)	Dois Vizinhos	468,00
	Areia	Guaira	Dois Vizinhos	295,00
	Cal	Campo Largo (Itambé)	Dois Vizinhos	445,00
	Brita	Usina	Dois Vizinhos	0,20
	Massa	Media das três mais próximas	Dois Vizinhos	37,00



# Município de Dois Vizinhos

Usina 01:

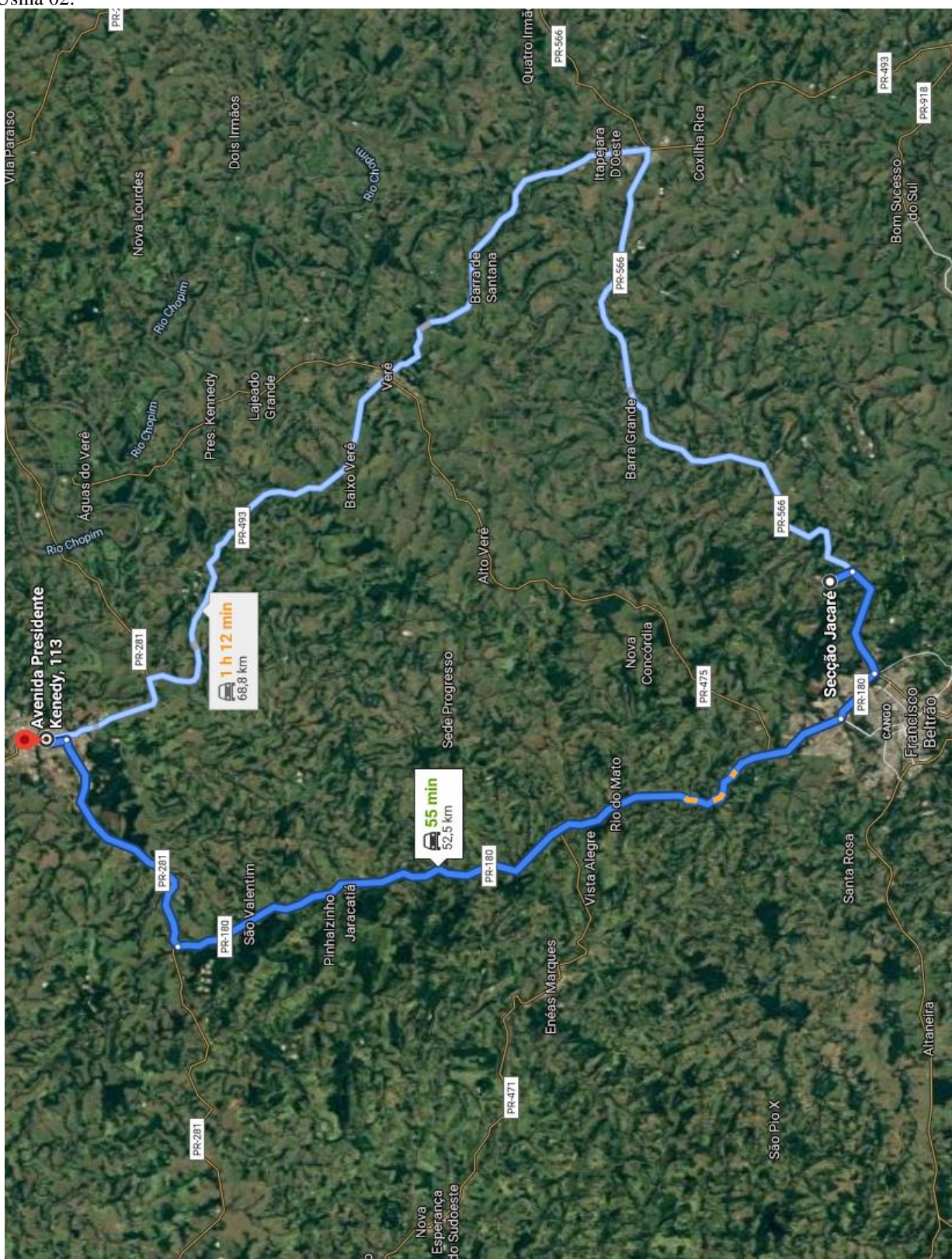






# Município de Dois Vizinhos

Usina 02:







# Município de Dois Vizinhos

Usina 03:

