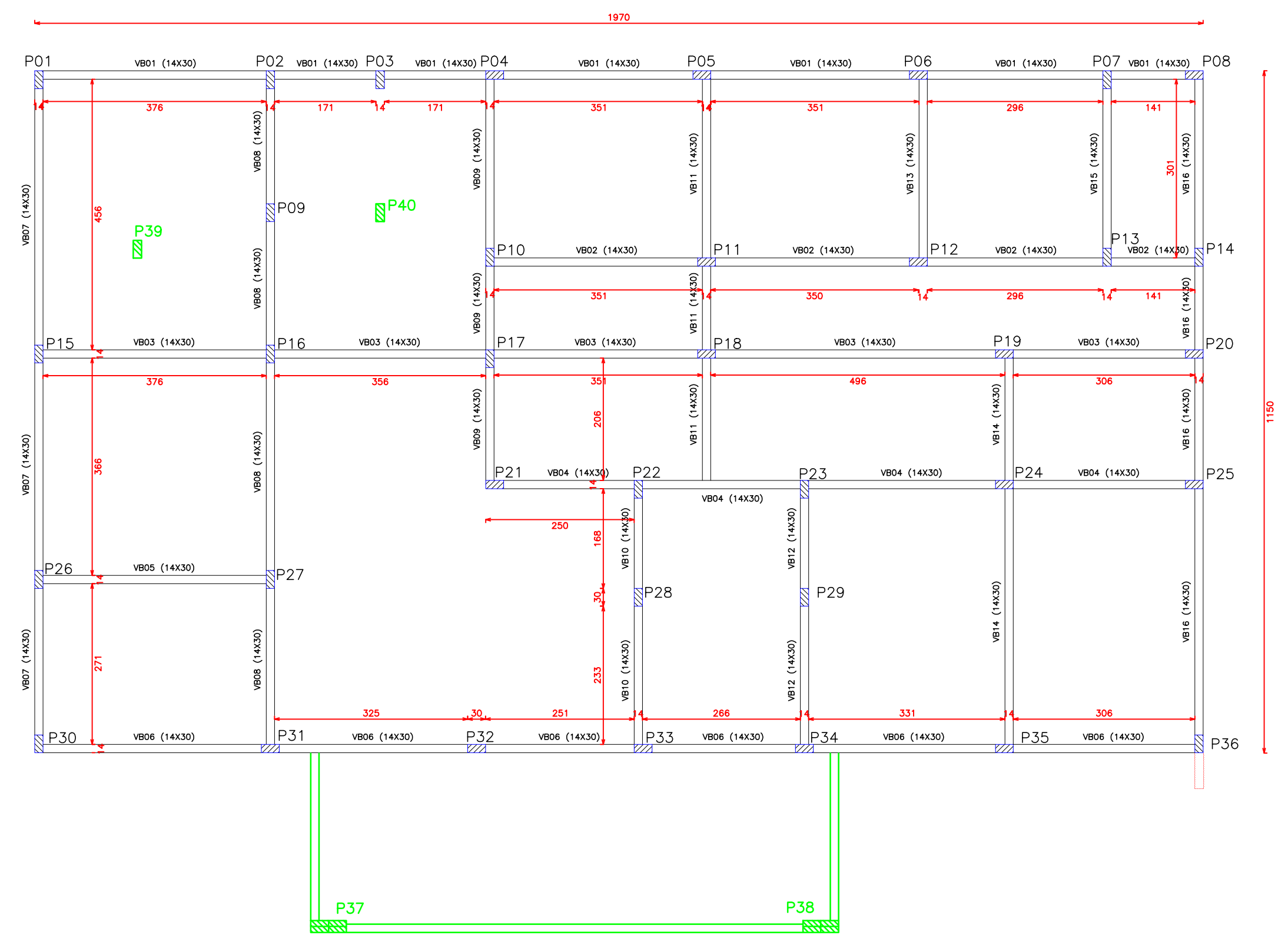


— Fundação Nivel -150,00 (SP01 a SP36)
— Fundação Nivel 140,00 (SP37 e 38)

PLANTA BAIXA DE FUNDAÇÃO (-150,00)

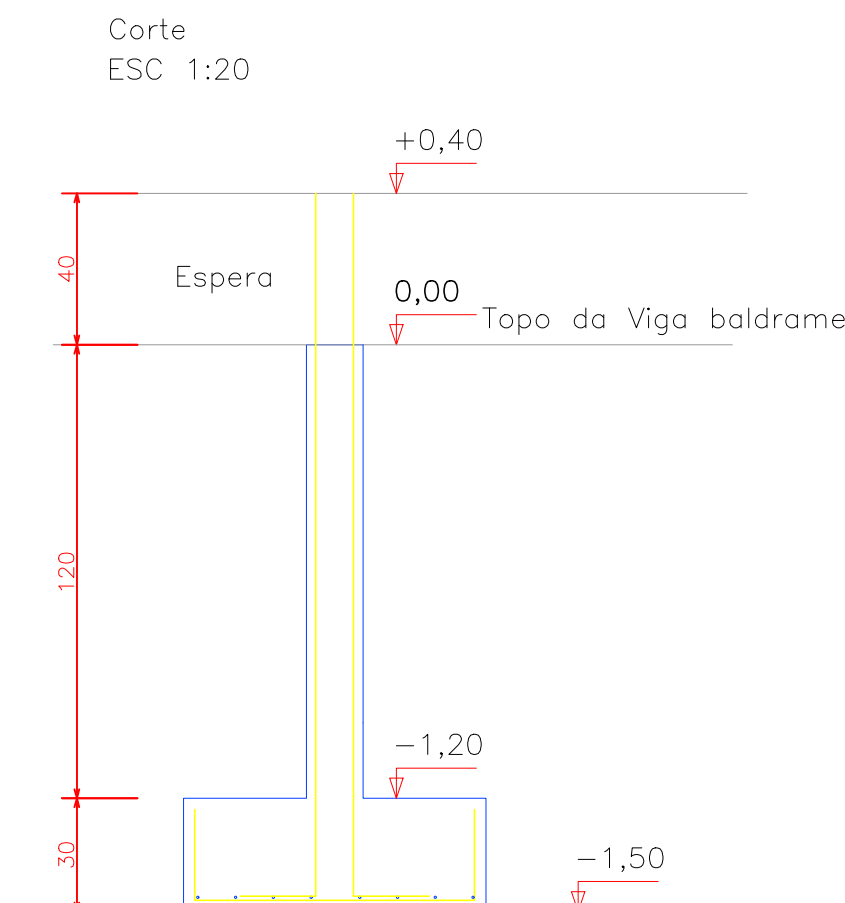
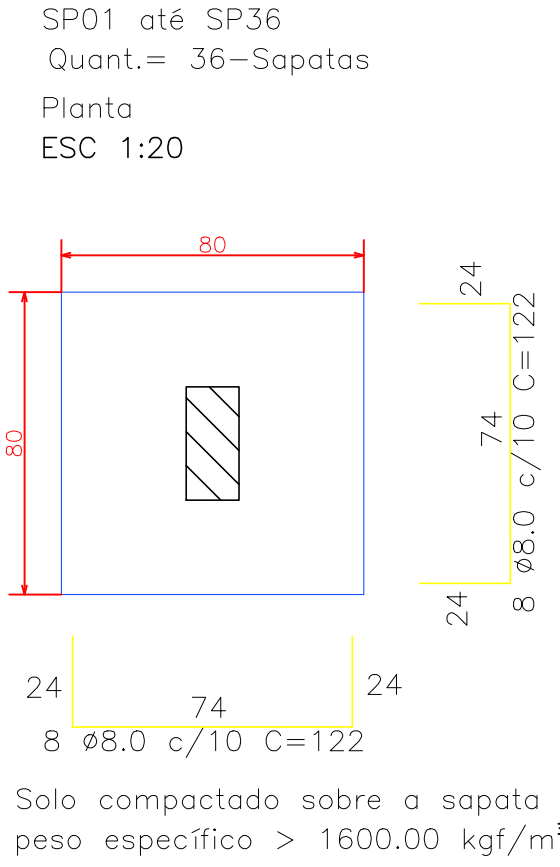
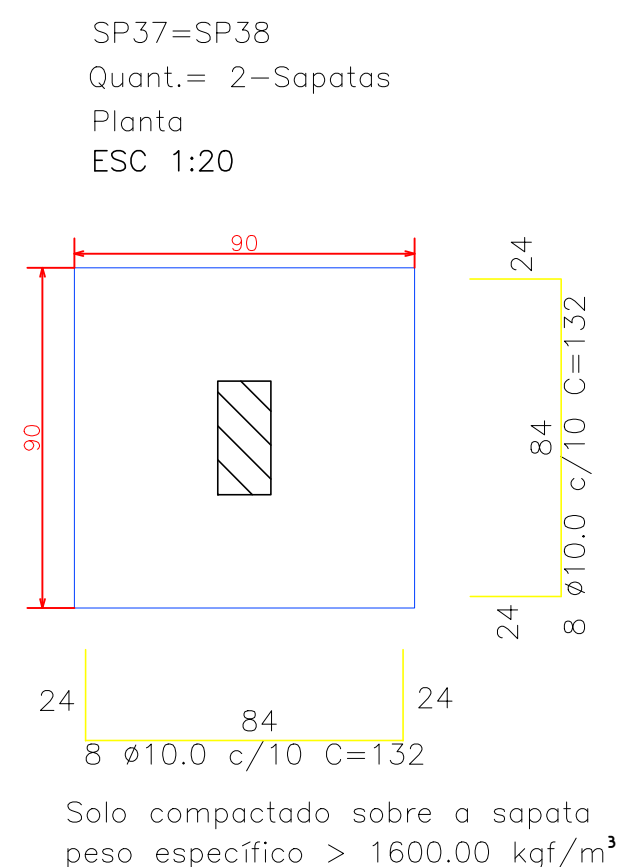
Escala 1 / 75



▬ Pilar que Nasce no Pav. (P01 ao P36)
▬ Pilar que Nasce no Pav. Superior (P37 ao P40)

PLANTA FORMAS VIGAS BALDRAMES (00,00)

Escala 1 / 75

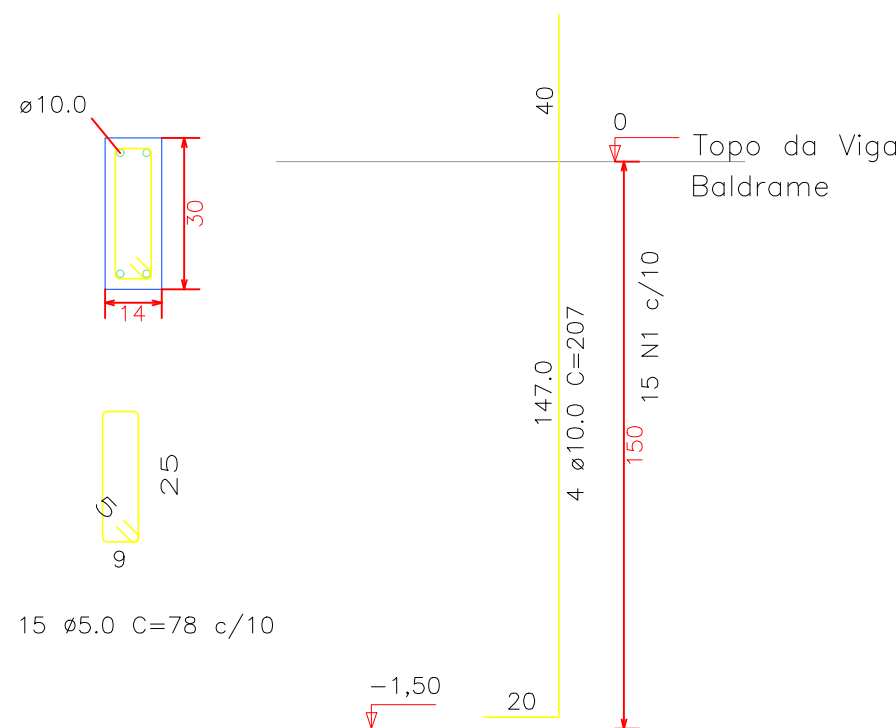


RESUMO DO AÇO FUNDAÇÃO SAPATA

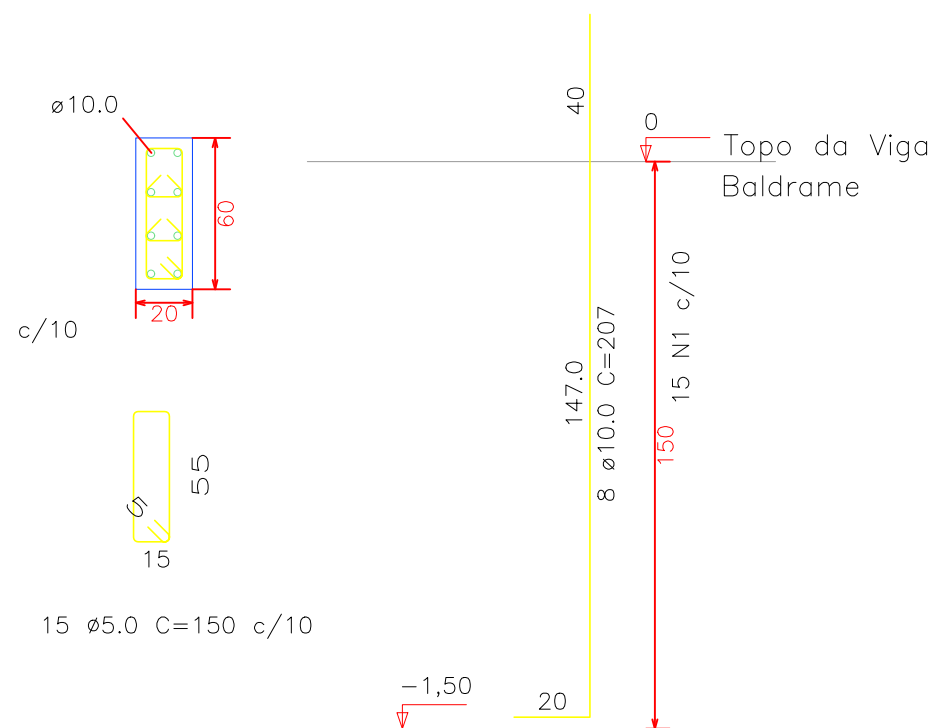
AÇO	DIAM	C.TOTAL (m)	PESO (kg)
CA50	8.0	703,00	278,00
CA50	10.0	42,24	26,06
PESO TOTAL		CA50	305,00

Escavação: 46,24m³
Concreto (C-30) = 7,40m³
Forma: 37,00m²

P1 até P36
36 - ESPERAS FUNDAÇÃO
ESC 1:20



P37 = P38
2 - ESPERAS FUNDAÇÃO
ESC 1:20

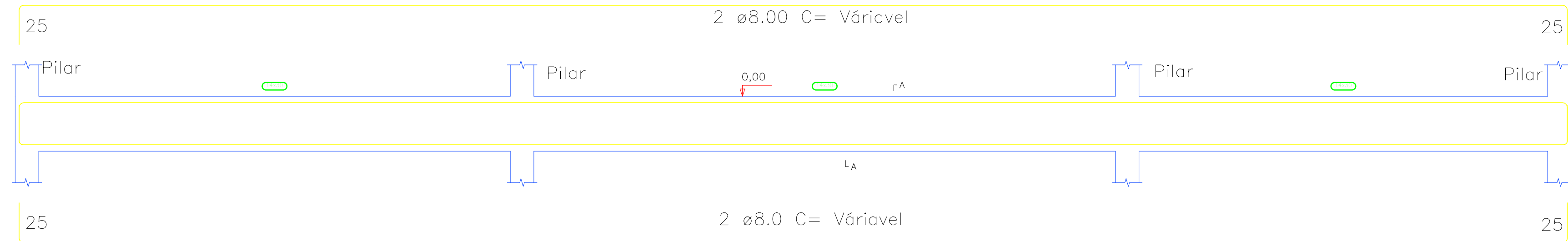


RESUMO DO AÇO ESPERAS

AÇO	DIAM	C.TOTAL (m)	PESO (kg)
CA50	10.0	331,20	204,35
CA60	5.0	478,20	73,64
PESO TOTAL		CA50	204,35
		CA60	73,64

Concreto (C-30) = 2,10m³
Forma: 41,85m²

VB (vigas Baldrame) VB01 a VB16

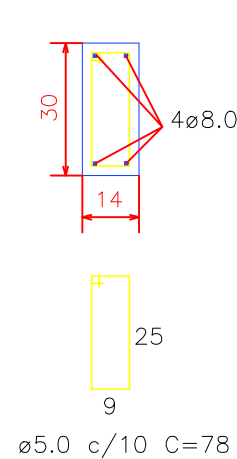


RESUMO DO AÇO VIGAS BALDRAME

AÇO	DIAM	C.TOTAL (m)	PESO (kg)
CA50	8.0	625,96	247,25
CA60	5.0	1.220,70	188,20
PESO TOTAL		CA50	247,25
		CA60	188,20

Escavação: 8,54m³
Concreto (C-20) = 6,57m³
Metros Linear = 156,50
A: Forma: 93,90m²
Impermeabilização Baldrame = 115,81m²

SEÇÃO VIGA BALDRAME
ESC 1:25



PREFEITURA MUNICIPAL

Administração 2021 / 2024

ADMINISTRAÇÃO	RESP. TÉCNICO	PROPOSTA
		01/07
	Juscelino Thomazi Engenheiro Civil CREA PR- 176171/D	PROJETO
		ESTRUTURAL
OBRA	ESF - ESTRATÉGIA SAÚDE FAMILIAR	ÁREA
		486,74 m ²
		DATA
		JULHO / 2023
ESPECIFICAÇÕES	PLANTA BAIXA DE FUNDAÇÃO, PLANTA DE FORMA VIGAS BALDRAMES DETALHES SAPATAS E ESPERAS DE FUNDAÇÃO	LOTE
		21
		27
		PARTE NORTE
LOCAL	RUA PRESIDENTE COSTA E SILVA, 920 - CENTRO NORTE	ESCALA
		INDICADA
MUNICÍPIO	DOIS VIZINHOS	ARQUIVO
	PARANÁ	