



Município de Dois Vizinhos

MEMORIAL DE CÁLCULO

DISTÂNCIA DE TRANSPORTE

Projeto: Recapeamento Asfáltico

Área de Projeto: 35.010,01m²

Objeto: CONTRATAÇÃO DE EMPRESA PARA EXECUÇÃO RESTAURAÇÃO E MELHORAMENTO DE PAVIMENTOS URBANOS

ITEM	DESCRIÇÃO DO TRECHO	ÁREA (M ²)
1	PRESIDENTE CASTELO BRANCO Trecho entre a Av Dedi B. Montagner e Rua Ipiranga AVENIDA RIO GRANDE DO SUL (Trecho entre a Rua Clevelândia e Rua Iguaçu RUA FIRMO HABLICH (entre Rua Mario de Barros e Rua Tiradentes) RUA MARIO DE BARROS (Trecho entre a Rua Firmo Hablich Até Rua Paraná) RUA PAULINO PALMA DE LIMA TRECHO: entre Av. das Torres e R. Orildo Mencato RUA CURITIBA TRECHO: entre Av. das Torres e R. Orildo Mencato RUA OSWALDO ARANHA (Trecho entre a Rua do Comércio e Rua Prudente de Moraes) RUA TIRADENTES TRECHO: Entre: R. João Alves Martins até R. Acre RUA GUARANY CORRÊA DE MELLO TRECHO: entre R. J. Alfredo Lazarotto até Rua Valério Zamboni RUA PEDRO QUEIROZ TRECHO: entre R. Mario A. Marmentinni Até o Fim de Rua RUA PRUDENTE DE MORAES TRECHO: entre R. Guaranny C. de Mello Ate Fim de Rua RUA VEREADOR JOÃO MARIA GODINHO TRECHO: entre R. Pedro A. Cabral até Fim de Rua RUA MARIO ANTONIO MARMENTINI TRECHO: entre R. P. de Moraes Ate Rua Pedro A. Cabral Rua MAL MASCARENHAS DE MARAIS TRECHO: entre R. do Comércio Até R. Prudente de Moraes	35.010,01
TOTAL:		35.010,01 m2



Município de Dois Vizinhos

Localização das Usinas

>Usina - 01

-25.782554, -53.105950

Endereço: PR 281 - KM 544,5 - Centro, Dois Vizinhos - PR, 85660-000

Distancia de Transporte: 5,0 KM

>Usina - 02

-26.045384, -52.993640

Endereço: Rod Pr 566, S/n, Km 5,5 Francisco Beltrão - PR, 85609-350

Distancia de Transporte: 52,50 KM

>Usina - 03

-26.064681, -53.108065

Endereço: Rod Pr 783, S/n, Francisco Beltrão - PR,

Distancia de Transporte: 52,2 KM

Distância Média de Transporte = $(5,0+52,20+52,50) / 3 = 36,56$ KM

Salientamos que para este projeto utilizaremos a distância média de transporte de CBUQ e materiais pétreos as três usinas mais próximas, cujo o transporte ficou em de transporte de 37,00 km.

Os demais materiais utilizados para obra estas descritos com seus relativos distâncias a baixo, para resíduos gerados da recuperação de base o descarte será de até 3,0 km, para resíduos de fresagem o descarte será de até 4,0 km

DMT MATERIAIS PAVIMENTAÇÃO - DOIS VIZINHOS

Material	Distância	Origem	Coordenadas
Areia	290 km	União da Vitória	-26.206161, -51.116258
Asfaltos (CM-30 / RR-1C)	468 km	Araucária (refinaria Petrobrás)	-25.572272,-49.370726
Cal hidratada	440 km	Castro (Abapã)	-24.862706,-49.746932
Cimento	445 km	Balsa Nova (Itambé)	-25.457753,-49.606421
Pedra	05 km	Dois Vizinhos - Pedreira Mais proxima	-25.782554, -53.105950
Paver	05 km	Dois Vizinhos - Pedreira Mais proxima	-25.782554, -53.105950
Tijolos			
Tubos			
CBUQ	36 km	Fco Beltrao	-26.064681, -53.108065
		Fco Beltrao	-26.045384, -52.993640
		Dois Vizinhos	-25.782554, -53.105950

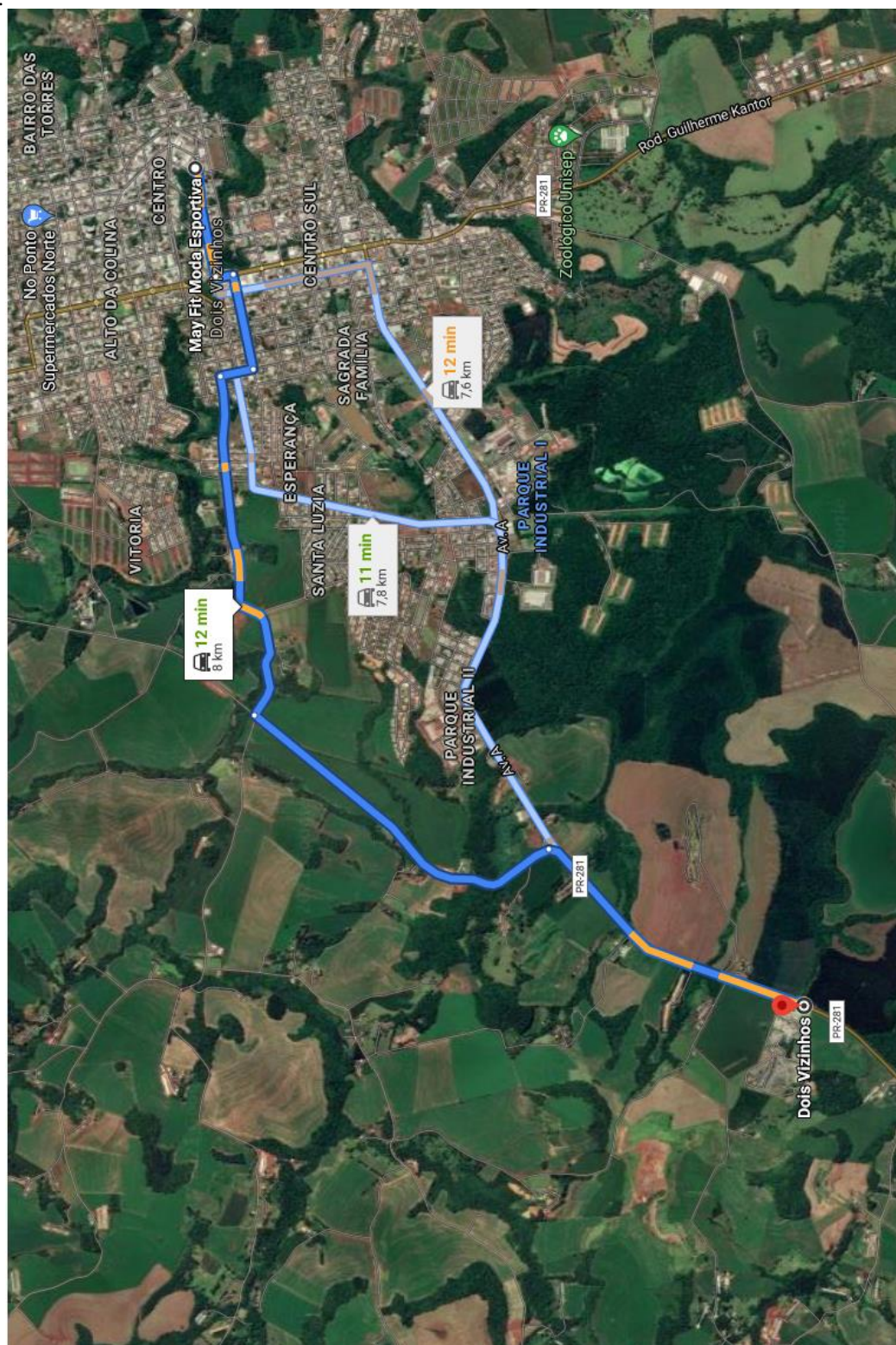
CBUQ - USINA DOIS VIZINHOS

Material	Distância	Origem	Coordenadas
CAP	468 km	Araucária (refinaria Petrobrás)	-25.572272,-49.370726
Areia	290 km	União da Vitória	-26.206161, -51.116258
Cal hidratada	440 km	Castro (Abapã)	-24.862706,-49.746932
Brita	0,2 km	Pedreira anexa	



Município de Dois Vizinhos

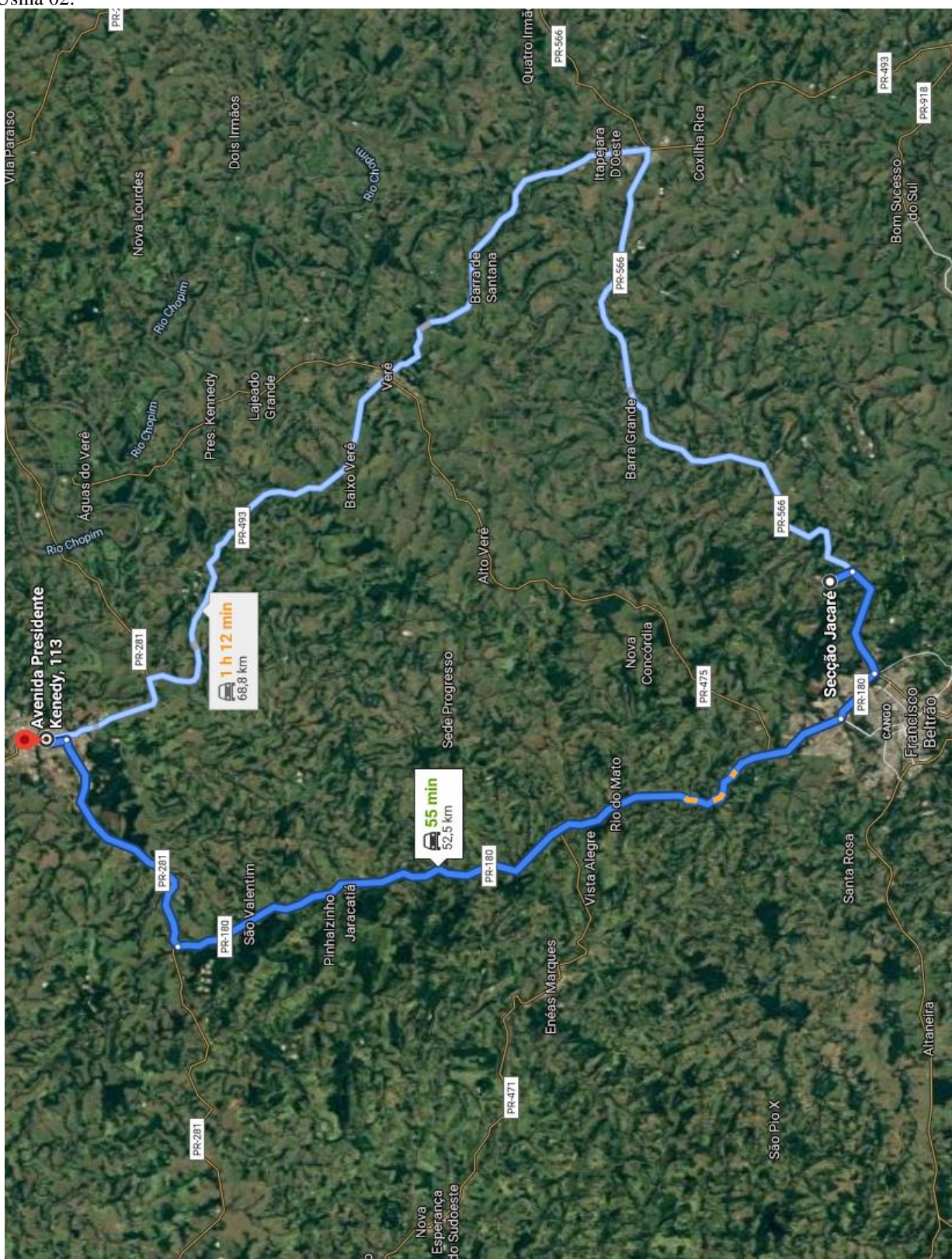
Usina 01:





Município de Dois Vizinhos

Usina 02:





Município de Dois Vizinhos

Usina 03:

